

Механизмы

Клавиши и накладки



наименование	код	Упаковка (шт.)	наименование	КОД цвет	Упаковка (шт.)	КОД цвет	Упаковка (шт.)	КОД цвет	Упаковка (шт.)	КОД цвет	Упаковка (шт.)
выключатели			Клавиши								
Выключатель однополюсный	8101	10	Клавиша	5501 BL	20	5501 PL	20	5501 GP	20	5501 LC	20
Переключатель	8102	10	Клавиша с линзой	5501.3 BL	20	5501.3 PL	20	5501.3 GP	20	5501.3 LC	20
Проходной выключатель	8110	10									
Переключатель 16А	8102.1	10									
Выключатель однополюсный с контрольной лампой	8101.5	10									
Переключатель с контрольной лампой	8102.5	10									
Выключатели двухполюсные			Клавиши								
Выключатель двухполюсный	8101.2	10	Клавиша с маркировкой	5501.2 BL	20	5501.2 PL	20	5501.2 GP	20	5501.2 LC	20
Выключатель двухполюсный 16А	8101.1	10	Клавиша с линзой и маркировкой	5501.4 BL	20	5501.4 PL	20	5501.4 GP	20	5501.4 LC	20
Карточные выключатели			Накладка								
Карточный двухполюсный выключатель	8114	10	Накладка с линзой и маркировкой	5514 BL	20	5514 PL	20	5514 GP	20	5514 LC	20
Карточный двухполюсный выключатель 16А	8114.1	10									
Карточный переключатель	8114.2	10									
Клавишные кнопки			Клавиши								
Клавишная кнопка с н/о контактом	8104	10	Клавиша с символом звонка	5504 BL	20	5504 PL	20	5504 GP	20	5504 LC	20
Клавишная кнопка с контрольной лампой	8104.5	10	Клавиша с символом освещения	5504.2 BL	20	5504.2 PL	20	5504.2 GP	20	5504.2 LC	20
Клавишная кнопка с нормально закрытым контактом	8104.9	10	Клавиша с линзой и символом звонка	5504.3 BL	20	5504.3 PL	20	5504.3 GP	20	5504.3 LC	20
Кнопка со шнурком	8148	10	Клавиша с линзой и символом освещения	5504.4 BL	20	5504.4 PL	20	5504.4 GP	20	5504.4 LC	20
Двухклавишные выключатели			Кабельный вывод	5507 BL	20	5507 PL	20	5507 GP	20	5507 LC	20
Двухклавишный выключатель	8111	10	Клавиши								
Двухклавишный переключатель	8122	10	Клавиши	5511 BL	20	5511 PL	20	5511 GP	20	5511 LC	20
Двухклавишная кнопка (2 н/о конт.)	8144.2	10									
Кнопка+ переключатель	8142	10									
Кнопка для жалюзи	8144	10	Клавиши с символом звонка	5542 BL	20	5542 PL	20	5542 GP	20	5542 LC	20
Выключатель жалюзи	8144.1	10	Клавиши с маркировкой	5544 BL	20	5544 PL	20	5544 GP	20	5544 LC	20
Розетки			Накладки								
Розетка с заземлением Schuko	8188	10	Накладка розетки Schuko	5588 BL	10	5588 PL	10	5588 GP	10	5588 LC	10
Розетка с заземлением Schuko с безвинтовыми контактами	8188.6	10									
Розетка с заземлением Schuko с защитными шторками	8188.5	10									
Разное			Накладки								
Заглушка		10	Заглушка с суппортом	5500 BL	10	5500 PL	10	5500 GP	10	5500 LC	10
Кабельный вывод	8107	10		5507 BL	20	5507 PL	20	5507 GP	20	5507 LC	20
зуммер	8119	10		5529		5529		5529		5529	
Звонок 4 мелодии	8124	1									
Управление температурой		10	Накладки								
Механизм переключателя на 4 положения	8154			5554 BL	5	5554 PL	5	5554 GP	5	5554 LC	5
Механизм терморегулятора	1076U	10		5540 BL	5	5540 PL	5	5540 GP	5	5540 LC	5
Механизм терморегулятора	1079U	1									
Механизм терморегулятора	1077U	1		5540.1 BL	5	5540.1 PL	5	5540.1 GP	5	5540.1 LC	5
Коммуникационные системы			Накладки								
Телефонные розетки											
Розетка телефонная 4 контакта	8117.1	10		5517.1 BL	20	5517.1 PL	20	5517.1 GP	20	5517.1 LC	20
Розетка телефонная 6 контактов	8117.2	1									
Розетка телефонная 8 контактов	8117.3	1									
Информационные розетки		1	Накладки								
Розетка RJ 45 кат.5Е (улучшенная) UTR	8118.5			5517.1 BL	20	5517.1 PL	20	5517.1 GP	20	5517.1 LC	20
Телевизионные розетки			Накладки								
Розетка TV/R без фильтра	8150	10		5550 BL	20	5550 PL	20	5550 GP	20	5550 LC	20
Розетка TV/R с фильтром	8150.3	10									
Розетка TV/R проходная индуктивная	8150.7	10									
Розетка TV/R первоначальная индуктивная	8150.8										
Розетка TV-R/SAT одиночная	8151.3	10		5550.1 BL	20	5550.1 PL	20	5550.1 GP	20	5550.1 LC	20
Розетка TV-R/SAT оконечная	8151.7	10									
Розетка TV-R/SAT проходная	8151.8	10									
Электроника			Накладки								
Светорегуляторы		10									
Светорегулятор поворотный, с нажимным выключателем	2247U	10	Центральная плата с поворотной ручкой, креплением и лампой подсветки	5560 BL	5	5560 PL	5	5560 GP	5	5560 LC	5
Светорегулятор поворотный, с нажимным выключателем 1000Вт/ВА	2250U	10									
Светорегулятор поворотный, с нажимным выключателем 1000Вт/ВА	6520U	10									
Комбинированный поворотный светорегулятор/нажимной выключатель	6517U-101										
Светорегулятор поворотный, с нажимным выключателем	6519U										
Светорегулятор универсальный поворотный, с нажимным выключателем	6591U										
Светорегулятор поворотный, с нажимным выключателем	6513U-102										
Электронный потенциометр с поворотным выключателем	2112U-101										
Электронный клавишный светорегулятор	8160.1		Клавиша для светорегулятора	5560.1 BL	5	5560.1 PL	5	5560.1 GP	5	5560.1 LC	5
Выключатель с таймером	8162		Накладка таймера	5562 BL	5	5562 PL	5	5562 GP	5	5562 LC	5



РАМКА	Tacto		
1 поста	5571	..	10
2 поста вертикальная	5572	..	10
2 поста горизонтальная	5572.1	..	10
3 поста вертикальная	5573	..	10
3 поста горизонтальная	5573.1	..	10
4 поста вертикальная	5574	..	5
4 поста горизонтальная	5574.1	..	5

Цвета: **
 BL-белый
 PL-серебряный
 GR-серый камень/серый
 LC-китайский лак/красный
 AN-антрацит

Выключатели

Механизмы



Наименование	код	Технические характеристики
Выключатель однополюсный	8101	10A/250V С возможностью подсветки неоновой лампой 8350 Клавиши 5501 и 5501.3
Переключатель	8102	
Проходной выключатель	8110	

Клавиши



Наименование	код	цвет
Клавиша для выключателей, переключателей и проходных выключателей 8101,8102,8110, 8102.1	5501	BL GP LC PL



Наименование	код	Технические характеристики
Переключатель 16А	8102.1	16A/250V С возможностью подсветки неоновой лампой 8350 Клавиши 5501 и 5501.3



Наименование	код	Технические характеристики
Выключатель однополюсный с контрольной лампой	8101.5	10A/250V Со встроенной лампой Клавиша 5501.3
Переключатель с контрольной лампой	8102.5	



Наименование	код	цвет
Клавиша с линзой для выключателей, переключателей и проходных выключателей 8101,8102,8110, 8102.1,8101.5,8102.5	5501.3	BL GP LC PL

Выключатели двухполюсные

Механизмы



Наименование	код	Технические характеристики
Выключатель двухполюсный 16А	8101.1	16A/250V С возможностью подсветки неоновой лампой 8350 Клавиши 5501.2 и 5501.4



Наименование	код	цвет
Клавиша с маркировкой для выключателей двухполюсных 8101.1, 8101.2	5501.2	BL GP LC PL



Наименование	код	Технические характеристики
Выключатель двухполюсный	8101.2	10A/250V С возможностью подсветки неоновой лампой 8350 Клавиши 5501.2 и 5501.4



Наименование	код	цвет
Клавиша с линзой и маркировкой для выключателей двухполюсных 8101.1, 8101.2	5501.4	BL GP LC PL

Карточчные выключатели

Механизмы



Наименование	код	Технические характеристики
Двухполюсный выключатель	8114	10A/250V
Двухполюсный выключатель 16А	8114.1	16A/250V
Переключатель	8114.2	10A/250V Со встроенной лампой Клавиша 5514.



Наименование	код	цвет
Клавиша с линзой и маркировкой для карточных выключателей и переключателей 8114, 8114.1 и 8114.2	5514	BL GP LC PL

Клавишные кнопки

Механизмы



Наименование	код	Технические характеристики
Кнопка	8104	
Кнопка с нормально закрытым контактом	8104.9	
		10А/250V С возможностью подсветки неоновой лампой 8350 Клавиши 5504,5504.2, 5504.3 и 5504.4

Клавиши



Наименование	код
Клавиша с символом звонка для кнопок 8104, 8104.9	5504
	цвет BL GP LC PL



Наименование	код
Клавиша с символом освещения для кнопок 8104, 8104.9	5504.2
	цвет BL GP LC PL



Наименование	код	Технические характеристики
Кнопка с контрольной лампой	8104.5	
		10А/250V Со встроенной лампой Клавиши 5504.3 и 5504.4



Наименование	код
Клавиша с линзой и символом звонка для кнопки 8104.5	5504.3
	цвет BL GP LC PL



Наименование	код
Клавиша с линзой и символом освещения для кнопки 8104.5	5504.4
	цвет BL GP LC PL

Лампы подсветки

Механизмы



Наименование	код	Технические характеристики
Лампа подсветки	8350	0,4 мА 230V
Лампа для замены	8360	

Кнопка со шнурком

Механизмы



Наименование	код	Технические характеристики
Кнопка со шнурком	8148	
		10А/250V Накладка 5507 Длина шнура: 1м

Клавиши



Наименование	код
Кабельный вывод для кнопки 8148	5507
	цвет BL GP LC PL

Двухклавишные выключатели

Механизмы



Наименование	код	Технические характеристики
Двухклавишный выключатель	8111	10А/250V Клавиши 5511
Двухклавишный переключатель	8122	
Двухклавишная кнопка (2 н/о конт.)	8144.2	
		10А/250V Клавиши 5511 Винтовое соединение 10А/250V Клавиши 5511,5542, 5544

Клавиши



Наименование	код
Клавиши для выключателей, переключателей и кнопок 8111,8122,8144.2	5511
	цвет BL GP LC PL

Двухклавишные выключатели

Механизмы



Наименование	код	Технические характеристики
Кнопка-переключатель	8142	Кнопка 10А/250V Переключатель 10А/250V Клавиши 5542,5511 Винтовое соединение

Накладка



Наименование	код	цвет
Клавиши с символом звонка для механизма 8142	5542	BL GP LC PL

Управление жалюзи

Механизм



Наименование	код	Технические характеристики
Кнопка для жалюзи	8144	
Выключатель жалюзи	8144.1	10А/250V с блокировкой одновременного включения Клавиша 5544

Накладка



Наименование	код	цвет
Клавиши для механизмов управления жалюзи 8144,8144.1	5544	BL GP LC PL

Розетки

Механизмы



Наименование	код	Технические характеристики
Розетка с заземлением Schuko	8188	16А/250V накладка 5588

Накладки



Наименование	код	цвет
Накладка для розеток Schuko 8188,8188.6 и 8188.5	5588	BL GP LC PL



Наименование	код	Технические характеристики
Розетка с заземлением Schuko с безвинтовыми контактами	8188.6	16А/250V «безвинтовая клемма» сокращает время установки на 40% накладка 5588



Наименование	код	Технические характеристики
Розетка с заземлением Schuko с защитными шторками	8188.5	16А/250V накладка 5588

Разное

Механизмы



Наименование	код	цвет	Технические характеристики
заглушка	5500	BL GP LC PL	

Разное

Механизмы



Наименование	код	Технические характеристики
Кабельный вывод	8107	С зажимом для кабеля Накладка 5507



Наименование	код	цвет
Накладка для кабельного вывода 8107	5507	BL GP LC PL



Наименование	код	Технические характеристики
Зуммер	8119	125/250V, 8ВА регулируемый тон, звуковая мощность на расстоянии 1м: 75дБ Накладка 5529



Наименование	код	цвет
Накладка для зуммера 8119 и звонка 8124	5529	BL GP LC PL



Наименование	код	Технические характеристики
Звонки 4 мелодии	8124	230V 4 мелодии звуковая мощность на расстоянии 1м: 72дБ Накладка 5529

Управление температурой

Механизмы



Наименование	код	Технические характеристики
Переключатель на 4 положения	8154	16A/250V накладка 5554

Накладки



Наименование	код	цвет
Накладка для переключателя 8154	5554	BL GP LC PL



Наименование	код	Технические характеристики
Терморегулятор с нормально-закрытым контактом	1076 U	10(4)A/250V рабочая температура от +5 до +30°C., с дополнительным входом для таймерного переключения в экономичный режим. Накладка 5540



Наименование	код	цвет
Накладка для терморегулятора 1076 U и 1079 U	5540	BL GP LC PL



Наименование	код	Технические характеристики
Терморегулятор с перекидным контактом	1079 U	Нагревание 10(4)A/250V Охлаждение 5(2)A/250V рабочая температура от +5 до +30 °C Накладка 5540



Наименование	код	цвет
Накладка для терморегулятора 1077 U	5540.1	BL GP LC PL



Наименование	код	Технические характеристики
Терморегулятор с нормально-закрытым контактом	1077 U	10(4)A/250V рабочая температура от +5 до +30 °C., со встроенной контрольной лампой и дополнительным входом для таймерного переключения в экономичный режим. Накладка 5540.1



Наименование	код	цвет
Накладка для терморегулятора 1077 U	5540.1	BL GP LC PL

Телекоммуникационные розетки

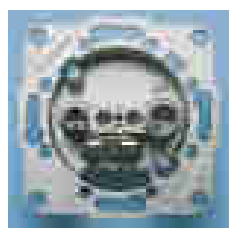
Механизмы



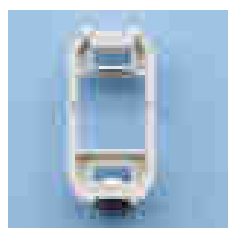
Наименование	код	Технические характеристики
Розетка телефонная 4 контакта, соединение при помощи винтов	8117.1	Разъем RJ11,4 контакта. Подходит для разъемов с 2 или 4 контактами
Розетка телефонная 6 контактов, соединение при помощи винтов	8117.2	Разъем RJ11,6 контактов. Подходит для разъемов с 2 или 4,6 контактами. Согласно RD 279/1999(ICT)
Розетка телефонная 8 Контакт, соединение при помощи винтов	8117.3	Розетка для оконечного доступа (BAT) Разъем RJ11 8 контактов, категория 3S/UNE EN 50173 или ISO 11801. Подходит для разъемов с 8 контактами. Согласно RD 279/1999(ICT) Розетка для оконечного доступа (BAT) через RDSI



Наименование	код	Технические характеристики
Информационная розетка RJ 45 кат.5Е, 8 контактов (улучшенная) UTR	8118.5	Согласно ISO 11801 Накладка 5517.1



Наименование	код	Технические характеристики
Система установки при разветвлении		
Розетка TV-R без фильтра	8150	Также подходит для оконечной розетки Разделяет теле-и радиосигнал
Розетка TV-R с фильтром	8150.3	
Индуктивная серия: Розетка TV-R проходная	8150.7	Со 2 по 4
Розетка TV-R первоначальная	8150.8	С 5 по 9 Сертифицированы для Главного управления телевидения Накладки 5550
Розетка TV-R/SAT одиночная	8181.3	Для установки при звездочной конфигурации (без терминального сопротивления)
Розетка TV-R/SAT оконечная	8151.7	Оконечная при последовательной и каскадной конфигурации
Розетка TV-R/SAT проходная	8151.8	Проходная для установки при последовательной и каскадной конфигурации Накладка 5550.1. Отвечают UNE 20628-2-79 и UNE 20523-7-76. Согласно DR 279/1999, Норматив для общественных телекоммуникационных линий для обеспечения телесвязи в закрытых помещениях

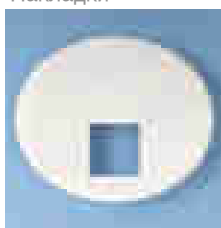


Наименование	код	Технические характеристики
Суппорт для разъема RJ45	2018	Для разъемов AMP, BRAND-REX, OPENET-ICS, TNT LEVITON, KRONE



Наименование	код	Технические характеристики
Суппорт для разъема RJ45	2018.8	Для разъема AT&T

Накладки



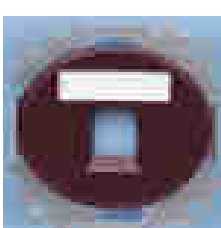
Наименование	код	цвет
Накладка для телефонных розеток 8117.1, 8117.2, 8117.3	5517.1	BL GP LC PL



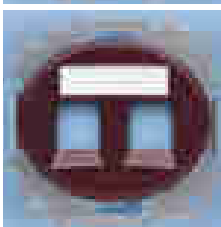
Наименование	код	цвет
Накладка для телевизионных розеток 8150, 8150.3, 8150.7, 8150.8	5550	BL GP LC PL



Наименование	код	цвет
Накладка для телевизионных розеток 8151.3, 8151.7, 8151.8.	5550.1	BL GP LC PL



Наименование	код	цвет
Накладка для суппорта 2018 и 2018.8	5518.1	BL GP LC PL



Наименование	код	цвет
Накладка для 2 суппортов 2018 и 2018.8	5518.2	BL GP LC PL



Светорегуляторы

Интенсивность освещения различна в зимний и летний периоды. Она отличается в утренние и вечерние часы. Нам необходимо разное освещение для чтения и просмотра телевизионных программ, для письма и просмотров диапозитивов. Светорегуляторы позволяют Вам не только включить и выключить освещение, но и плавно изменять яркость светильников, выбрать нужную освещенность. Нажатием на клавишу или вращением ручки Вы можете создать подходящую атмосферу для праздничного ужина или семейного застолья, для чтения книг или просмотра телепрограмм.

В серии ТАСТО используются хорошо зарекомендовавшие себя механизмы светорегуляторов Busch-Dimmer производства Busch-Jeager Elektro GmbH. Они одинаково надежно управляют лампами накаливания и низковольтными галогенными лампами с любыми типами трансформаторов. Светорегулятор самостоятельно определяет тип нагрузки и адаптируется к ней.

Уникальная комбинация: светорегуляр и выключатель в одном приборе, дает возможность включать одну группу светильников и регулировать яркость другой группы.



Наименование	код	Технические характеристики
Светорегулятор поворотный с нажимным выключателем	2247U	230 В, 50 Гц мин. 20Вт/ВА макс.500 Вт/ВА для ламп накаливания , галогенных ламп 230В и НВ-галогенных ламп с индуктивными трансформаторами, устанавливаемая минимальная яркость Накладка 5560



Наименование	код	цвет
Центральная плата с поворотной ручкой, креплением и лампой подсветки для светорегуляторов 2247 U, 6520 U, 6517 U-101, 6513 U-102	5560	BL GP LC PL



Наименование	код	Технические характеристики
Светорегулятор поворотный с нажимным выключателем	2250U	230 В, 50 Гц мин. 20Вт/ВА макс.500 Вт/ВА для ламп накаливания , галогенных ламп 230В



Наименование	код	Технические характеристики
Светорегулятор поворотный с нажимным выключателем	6520U	230 В, 50 Гц мин. 200Вт/ВА макс.1000 Вт/ВА для ламп накаливания , галогенных ламп 230В и НВ-галогенных ламп с индуктивными трансформаторами, с защитой от короткого замыкания и перегрузки , устанавливаемая минимальная яркость Накладка 5560



Наименование	код	Технические характеристики
Комбинированный поворотный светорегулятор/нажимной выключатель	6517 U-101	230 В, 50 Гц мин. 60Вт/ВА макс.400 Вт/ВА для ламп накаливания , галогенных ламп 230В и НВ-галогенных ламп с индуктивными трансформаторами, для установки вместо 2-х клавишного выключателя., выход выключателя: 6А Накладка 5560

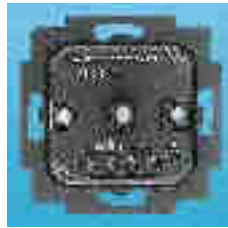


Наименование	код	Технические характеристики
Светорегулятор поворотный с нажимным выключателем	6513 U-102	230 В, 50 Гц мин. 40Вт/ВА макс.420 Вт/ВА для ламп накаливания , галогенных ламп 230В и НВ-галогенных ламп с электронными трансформаторами, бесшумный, с защитой от короткого замыкания и перегрузки Накладка 5560



Светорегуляторы

Механизмы



Наименование	код	Технические характеристики
Электронный потенциометр с поворотным выключателем	2112 U-101	230 В, 50 Гц для люминесцентных ламп с электронным ПРА. мощность: 700 Вт/ВА управляющий вход 0/1-10В DC управляющий сигнал: 50мА DC Накладка 5560



Наименование	код	Технические характеристики
Светорегулятор поворотный с нажимным выключателем	6519U	230 В, 50 Гц мин. 40Вт/ВА макс.550 Вт/ВА для ламп накаливания , галогенных ламп 230В и НВ-галогенных ламп с электронными трансформаторами, бесшумный, с защитой от короткого замыкания и перегрузки Накладка 5560



Наименование	код	Технические характеристики
Светорегулятор универсальный поворотный с нажимным выключателем	6591U	230 В, 50 Гц мин. 40Вт/ВА макс.420 Вт/ВА для ламп накаливания , галогенных ламп 230В и НВ-галогенных ламп с электронными и индуктивными трансформаторами, с защитой от короткого замыкания и перегрузки Накладка 5560



Наименование	код	Технические характеристики
Электронный клавишный светорегулятор	8160.1	230 В, 50 Гц мин. 40Вт/ВА макс.450 Вт/ВА для ламп накаливания, галогенных ламп 230В и НВ-галогенных ламп с индуктивными трансформаторами, с защитой от короткого замыкания и перегрузки Накладка 5560.1

Накладки



Наименование	код
Центральная плата для электронного клавишного светорегулятора	5560.1

цвет
BL
GP
LC
PL

Выключатель с таймером

Применяется для включения освещения на непродолжительное время (на лестничной площадке при

отпирании входной двери или для того, чтобы подняться на свой этаж)

Механизмы



Наименование	код	Технические характеристики
Выключатель с таймером	8162	230 В, 50 Гц (от 9 до 240 сек) мощность: 1000 Вт/ВА для ламп накаливания и НВ-галогенных ламп и индуктивными трансформаторами, 650ВА для люминесцентных ламп, защитный предохранитель Т5А, с возможностью управления с нескольких мест подсветкой. Накладка 5562

Накладки



Наименование	код
Накладка выключателя с таймером 8162	5562

цвет
BL
GP
LC
PL

Рамки

Рамки



Наименование	код	Технические характеристики
Рамка 1 поста	5571	Размеры (ширина x высота):83,5x 83,5мм
	<small>цвет</small> BL	Белый
	GP	Серый камень/серый
	LC	Китайский лак/красный
	PL	Серебряный
	AN	Антрацит



Наименование	код	Технические характеристики
Для горизонтальной установки		
Рамка 2 поста	5572.1	Размеры (ширина x высота):83,5x 154,5мм
Рамка 3 поста	5573.1	Размеры (ширина x высота):83,5x 225,5 мм
Рамка 4 поста	5574.1	Размеры (ширина x высота):83,5x 294,5мм
Для вертикальной установки		
Рамка 2 поста	5572	Размеры (ширина x высота):154,5x 83,5 мм
Рамка 3 поста	5573	Размеры (ширина x высота):225,5x 83,5 мм
Рамка 4 поста	5574	Размеры (ширина x высота):294,5x 83,5 мм

* Цвета такие же как 5571