

Содержание

Сводная таблица	2/2
Распределительные шкафы для скрытого монтажа IP 40	
Серия Estetica	2/5
Серия Europa	2/11
Распределительные шкафы для настенного монтажа IP 40	
Серия Unibox	2/17
Серия Europa	2/23
Серия Europa Polycarbonate	2/29
Крышки для настенного монтажа	2/35
Распределительные шкафы для настенного монтажа IP 55 и IP 65	
Серия Europa IP 55	2/39
Серия Polycarbonate Fly IP 65	2/45
Серия Polycarbonate Europa IP 65	2/51
Лицевые панели	
Лицевые панели IP 40	2/57
Лицевые панели IP 55	2/57

Распределительные шкафы

Сводная таблица

Распределительные шкафы для скрытого монтажа IP 40

Распределительные шкафы для настенного монтажа IP 40

Серия Estetica
Для жилых помещений

Серия Europa
Для жилых помещений

Серия Unibox
Для жилых/коммерческих помещений

Серия Europa
Для жилых/коммерческих помещений



Без дверцы

С прозрачной дымчатой дверцей с горизонтальной подвеской

С непрозрачной дверцей с вертикальной подвеской

С прозрачной дымчатой дверцей с вертикальной подвеской

Без дверцы

С непрозрачной дверцей с вертикальной подвеской

С прозрачной дымчатой дверцей с вертикальной подвеской

Без дверцы

С непрозрачной дверцей с вертикальной подвеской

RAL 9001 белый

RAL 9001 белый
RAL 7024 серый

RAL 9001 белый
RAL 7035 серый

RAL 9001 белый
RAL 7035 серый

RAL 9001 белый
RAL 7035 серый

RAL 9016 белый
RAL 7035 серый

RAL 9016 белый
RAL 7035 серый

RAL 9001 белый
RAL 7035 серый

RAL 9001 белый
RAL 7035 серый

Кол-во модулей

2	-	-	-	-	-	-	-	-	-
3	-	-	-	-	-	-	-	-	-
4	12 004 160x180x82	12 024-12 037 160x180x90	-	-	-	-	-	-	-
6	-	-	-	-	-	-	-	-	-
8	12 008 230x180x82	12 028-12 038 230x180x90	12 040-12 026 230x180x90	12 057-12 058 230x180x90	12 208-12 228 215x220x105	12 238-12 248 215x220x105	12 258-12 268 215x220x105	12 408-12 428 230x200x95	12 438-12 448 230x200x95
10	-	-	-	-	-	-	-	-	-
12	12 012 300x180x82	12 032-12 042 300x180x90	12 041-12 027 300x180x90	12 061-12 062 300x180x90	12 212-12 232 295x245x115	12 242-12 252 295x245x115	12 262-12 272 295x245x115	12 412-12 432 305x200x95	12 442-12 452 305x200x95
18	12 013 410x180x82	12 033-12 043 410x180x90	-	-	-	-	-	-	-
20	-	-	-	-	-	-	-	-	-
24	12 014 300x395x92	12 034-12 044 300x395x100	12 045-12 030 300x395x90	12 063-12 064 300x395x90	12 214-12 234 295x390x115	12 244-12 254 295x390x115	12 264-12 274 295x390x115	12 414-12 434 305x350x95	12 444-12 454 305x350x95
36	12 016 300x545x92	12 036-12 046 300x545x100	12 048-12 031 300x545x90	12 065-12 066 300x545x90	12 216-12 236 295x515x115	12 246-12 256 295x515x115	12 266-12 276 295x515x115	12 416-12 436 305x500x120	12 446-12 456 305x500x120
54	-	-	12 052-12 035 410x545x100	12 067-12 068 410x545x100	12 217-12 237 405x515x115	12 247-12 257 405x515x115	12 267-12 277 405x515x115	12 417-12 437 305x570x120	12 447-12 457 305x570x120

Распределительные шкафы

Сводная таблица

Распределительные шкафы для скрытого монтажа IP 40			Распределительные шкафы для настенного монтажа IP 55 и IP 65				Лицевые панели		
Серия Europa	Серия Europa Polyc.	Крышки для настенного монтажа	Серия IP 55 Europa	Серия Fly IP65 Polyc.	Серия IP55 Europa Polycarbonate	Лицевые панели IP 40 и IP 55			
Для жилых/коммерческих помещений	Для коммерческих/промышленных помещений	Для жилых/коммерческих помещений	Для коммерческих/промышленных помещений	Для жилых/коммерческих/промышленных помещений	Для жилых/коммерческих/промышленных помещений	Для коммерческих/промышленных помещений			
									
С прозрачной дымчатой дверцей с вертикальной подвеской	Без дверцы	Без дверцы	С подружинуемой крышкой	С замком под ключ	С прозрачной дверцей	С непрозрачной дверцей с вертикальной подвеской	С прозрачной дымчатой дверцей с вертикальной подвеской	Передняя панель	
RAL 9001 белый RAL 7035 серый	RAL 7035 серый	RAL 9001 белый RAL 7035 серый	RAL 7035 серый	RAL 7035 серый	RAL 7035 серый	RAL 7035 серый	RAL 7035 серый	IP 40 IP 55	
-	2-4 модуля 12 702 100x160x85	12 402-12 422 50x140x65	-	-	12 742-12 722^(*) 100x160x100	-	-	12 362 81x90x50	
-	-	-	-	-	-	-	-	12 363 99x90x50	
-	12 704 140x220x110	12 404-12 424 95x160x65	12 644 125x180x105	12 684 125x180x105	-	12 724 140x220x140	12 744 140x220x140	12 364 117x90x50	12 658 125x180x34
-	-	12 406-12 426 140x160x65	12 646 160x180x105	12 686 160x180x105	-	-	-	-	12 659 160x180x34
12 458-12 468 230x200x95	12 708 205x220x110	-	-	-	12 743 205x220x140	12 728 205x220x140	12 748 205x220x140	-	-
-	-	-	12 650 280x130x105	12 690 230x180x105	-	-	-	-	12 660 230x180x34
12 462-12 472 305x200x95	12 712 275x220x110	-	-	-	12 745 275x220x140	12 732 275x220x140	12 752 275x220x140	-	-
-	-	-	-	-	-	12 733 380x220x140	12 753 380x220x140	-	-
-	-	-	12 652 250x230x135	12 692 150x230x135	-	-	-	-	-
12 464-12 474 305x350x95	12 714 275x370x110	-	-	-	12 746 275x370x140	12 734 275x370x140	12 754 275x370x140	-	-
12 466-12 476 305x500x120	12 716 275x570x110	-	-	-	12 747 275x570x140	12 735 380x370x140	12 755 380x370x140	-	-
12 467-12 477 305x570x120	12 718 380x570x120	-	-	-	-	12 736 275x570x140	12 756 275x570x140	-	-
-	-	-	-	-	-	12 738 380x570x140	12 758 380x570x140	-	-

Для жилых помещений



FLO 9800




Знак IMQ
в соответствии со стандартами CEI 23-48 и CEI 23-49

Распределительные шкафы для скрытого монтажа IP 40

Серия Estetica

Технические характеристики

- Степень защиты IP 40
 - Класс электроизоляции II 
 - Выпускаются в трех исполнениях: без дверцы, с дверцей белого цвета (RAL 9001) и с прозрачной дымчатой дверцей с горизонтальной подвеской
 - Цвет корпуса: белый (RAL 9001) или серый (RAL 7024)
 - Выпускаются из следующих материалов:
 - Термопластик белого цвета (RAL 9001), самозатухающий по стандарту UL 94 V-O, стойкий к аномальному нагреву и пламени до температуры 960 °C (тест спиралью накаливания) по стандарту IEC 695-2-1
 - Термопластик серого цвета (RAL 7024), самозатухающий по стандарту UL 94 V-O, стойкий к аномальному нагреву и пламени до температуры 650 °C (тест спиралью накаливания) по стандарту IEC 695-2-1
 - Стойкость к химическим реагентам (воде, солевым растворам, кислотам, щелочам и маслам), атмосферным воздействиям и ультрафиолетовому излучению
 - Стабильность размеров при неизменных режимах работы в диапазоне температур от -20 °C до +85 °C
 - Ударная прочность 6 Дж
- Корпус для скрытого монтажа имеет выдавливаемые входы для подвода гофрированных защитных труб
 - Съемная рама с DIN- рейками для облегчения кабельной разводки на стенде
 - Конструкция распределительных шкафов обеспечивает компенсацию любых погрешностей при монтаже (за счет наличия пазов в местах подвески передних частей)
 - Модели на восемь и более модулей рассчитаны на использование системы быстрой кабельной разводки Unifix SL
 - Специальная отделка по заказу (под ткань, под мрамор, рельефная и т. п.)
 - Распределительные шкафы изготавливаются по стандартам CEI 23-48, CEI 23-49 и IEC 670
 - В комплект поставки распределительных шкафов входят:
 - Декоративные планки для накрывания отверстий в дверце корпуса (для каждой дверцы поставляется по 2 планки)
 - 4 крышки модулей на каждый ряд
 - 1 самоклеящаяся этикетка на каждый ряд
 - 1 табличка для сертификации по CEI 23-51
 - Инструкция



FLCO9869

FLCO9869

Распределительные шкафы для скрытого монтажа IP 40

Серия Estetica

4 модуля

8 модулей

12 модулей

Без дверцы

RAL 9001 белый



Код изделия	Габаритные размеры (Ш x В x Г), мм	Упаковка, шт.
12 004	160x180x82	1/24

Код изделия	Габаритные размеры (Ш x В x Г), мм	Упаковка, шт.
12 008	230x180x82	1/14

Код изделия	Габаритные размеры (Ш x В x Г), мм	Упаковка, шт.
12 012	300x180x82	1/10

С прозрачной дымчатой дверцей с горизонтальной подвеской

RAL 9001 белый



Код изделия	Габаритные размеры (Ш x В x Г), мм	Упаковка, шт.
12 024	160x180x90	1/24

Код изделия	Габаритные размеры (Ш x В x Г), мм	Упаковка, шт.
12 028	230x180x90	1/14

Код изделия	Габаритные размеры (Ш x В x Г), мм	Упаковка, шт.
12 032	300x180x90	1/10

С прозрачной дымчатой дверцей с горизонтальной подвеской

RAL 7024 серый



Код изделия	Габаритные размеры (Ш x В x Г), мм	Упаковка, шт.
12 037	160x180x90	1/24

Код изделия	Габаритные размеры (Ш x В x Г), мм	Упаковка, шт.
12 038	230x180x90	1/14

Код изделия	Габаритные размеры (Ш x В x Г), мм	Упаковка, шт.
12 042	300x180x90	1/10

Распределительные шкафы для скрытого монтажа IP 40

Серия Estetica

18 модулей

24 модуля

36 модулей

Без дверцы

RAL 9001 белый



Код изделия	Габаритные размеры (Ш x В x Г), мм	Упаковка, шт.
12 013	410x180x82	1/6



Код изделия	Габаритные размеры (Ш x В x Г), мм	Упаковка, шт.
12 014	300x395x92	1/5



Код изделия	Габаритные размеры (Ш x В x Г), мм	Упаковка, шт.
12 016	300x545x92	1/3

2

С прозрачной дымчатой дверцей с горизонтальной подвеской

RAL 9001 белый



Код изделия	Габаритные размеры (Ш x В x Г), мм	Упаковка, шт.
12 033	410x180x90	1/6



Код изделия	Габаритные размеры (Ш x В x Г), мм	Упаковка, шт.
12 034	300x395x100	1/5



Код изделия	Габаритные размеры (Ш x В x Г), мм	Упаковка, шт.
12 036	300x545x100	1/3

С прозрачной дымчатой дверцей с горизонтальной подвеской

RAL 7024 серый



Код изделия	Габаритные размеры (Ш x В x Г), мм	Упаковка, шт.
12 043	410x180x90	1/6



Код изделия	Габаритные размеры (Ш x В x Г), мм	Упаковка, шт.
12 044	300x395x100	1/5



Код изделия	Габаритные размеры (Ш x В x Г), мм	Упаковка, шт.
12 046	300x545x100	1/3

Распределительные шкафы для скрытого монтажа IP 40

Аксессуары распределительных шкафов для скрытого монтажа серии Estetica

Клеммные держатели



Клеммные рейки



Код изделия	Описание	Предназначается для распределительных шкафов	Упаковка, шт.
12 540	На 8 модулей	12 008–12 028–12 038	12/144
12 541	На 12 модулей в ряд	12 012–12 032–12 042 12 014–12 034–12 044 12 016–12 036–12 046	12/144
12 542	На 18 модулей в ряд	12 013–12 033–12 043	12/108

Код изделия	Описание	Упаковка, шт.
	кол. отв. x Ø отв. (мм) + кол. отв. x Ø отв. (мм)	
12 531	5x4.5	1/20
12 532	10x4.5 + 3x5.6	1/20
12 533	16x4.5 + 3x5.6	1/20
12 534	15x4.5 + 6x5.6	1/20
12 535	19x4.5 + 6x5.6	1/20

Чтобы собрать клеммный блок, необходима клеммная рейка и соответствующий клеммный держатель. Оставляйте зазор между соседними рейками при установке их в один клеммный держатель.

Каждая клеммная рейка может быть установлена в любой клеммный держатель. Рейка фиксируется в держателе двумя защелками, которые входят в два отверстия, расположенные по краям рейки.

Рекомендуемые конфигурации

Количество модулей	Распределительный шкаф	Клеммные держатели, код x шт.	Клеммные рейки, код x шт.
8	12 008–12 028–12 038	12 540 x 1	12 531 x 1 12 532 x 1
12	12 012–12 032–12 042	12 541 x 1	12 532 x 2
18	12 013–12 033–12 043	12 542 x 1	12 531 x 1 12 534 x 1
24	12 014–12 034–12 044	12 541 x 2	12 531 x 2 12 533 x 2
36	12 016–12 036–12 046	12 541 x 2	12 531 x 2 12 534 x 2

Клеммные держатели и клеммные рейки поставляются отдельно. Это позволяет изготовить клеммный блок необходимого размера путем установки одной или двух клеммных реек в клеммный держатель. Преимущества такого подхода очевидны: существенная экономия достигается за счет того, что Вы можете установить столько клемм, сколько Вам действительно необходимо.

В данной таблице приведены некоторые стандартные конфигурации.

Полный перечень конфигураций клеммных блоков для каждой модели шкафа приведен в техническом описании (раздел 8).

Распределительные шкафы для скрытого монтажа IP 40

Аксессуары распределительных шкафов для скрытого монтажа серии Estetica

Крышки модулей



Код изделия	Цвет	Количество модулей	Упаковка, шт.
12 857	RAL 9001 белый	1	50/1500
12 859	RAL 9001 белый	4	50/600
12 895	RAL 7024 серый	1	50/1500
12 896	RAL 7024 серый	4	50/600

Декоративные планки



Код изделия	Цвет	Упаковка, шт.
12 868	RAL 9001 белый (2 шт.)	10/120
12 869	RAL 7024 серый (2 шт.)	10/120

2

Запасные дверцы



Прозрачная дымчатая дверца	Непрозрачная дверца	Предназначается для распределительных шкафов	Упаковка, шт.
12 051	12 047	12 024 – 12 037	1/80
12 053	12 049	12 028 – 12 038	1/50
12 055	12 050	12 032 – 12 042 12 034 – 12 044 12 036 – 12 046	1/50
12 060	12 056	12 033 – 12 043	1/50

Пломба на винт



Код изделия	Упаковка, шт.
12 860	1/50

Система кабельной разводки Unifix SL



Код изделия	Тип	Описание	Упаковка, шт.
ED 3157	XUSLT08	2-полюсная шина на 8 модулей	6/24
ED 3165	XUSLT12	2-полюсная шина на 12 модулей	6/24
ED 3173	XUSLT18	2-полюсная шина на 18 модулей	6/24

Для жилых помещений



FLC08R02



Знак IMQ
в соответствии со стандартами CEI 23-48 и CEI 23-49

Распределительные шкафы для скрытого монтажа IP 40

Серия Europa

Технические характеристики

- Степень защиты IP 40
 - Класс электроизоляции II \square
 - Выпускаются в 2 исполнениях: с непрозрачной дверцей и с прозрачной дымчатой дверцей с вертикальной подвеской
 - Выпускаются из следующих материалов:
 - Термопластик белого цвета (RAL 9001), самозатухающий по стандарту UL 94 V-O, стойкий к аномальному нагреву и пламени до температуры 960 °С (тест спиралью накаливания) по стандарту IEC 695-2-1
 - Термопластик серого цвета (RAL 7035), самозатухающий по стандарту UL 94 V-O, стойкий к аномальному нагреву и пламени до температуры 650 °С (тест спиралью накаливания) по стандарту IEC 695-2-1
 - Стойкость к химическим реагентам (воде, солевым растворам, кислотам, щелочам и маслам), атмосферным воздействиям и ультрафиолетовому излучению
 - Стабильность размеров при неизменных режимах работы в диапазоне температур от -20 °С до +85 °С
- Ударная прочность 6 Дж
 - Дверца рассчитана на установку штифтового замка (код изделия 12 867, стр. 2/15)
 - Корпус для скрытого монтажа имеет выдавливаемые входы для подвода гофрированных защитных труб
 - Съёмная рама с DIN-рейками для облегчения кабельной разводки на стенде
 - Конструкция распределительных шкафов обеспечивает компенсацию любых погрешностей при монтаже (за счет наличия пазов в местах подвески передних частей)
 - Все модели рассчитаны на использование системы быстрой кабельной разводки Unifix SL
 - Распределительные шкафы изготавливаются по стандартам CEI 23-48, CEI 23-49 и IEC 670
 - В комплект поставки распределительных шкафов входят:
 - 4 крышки модулей на каждый ряд
 - 1 самоклеящаяся этикетка на каждый ряд
 - 1 табличка для сертификации по CEI 23-51
 - Инструкция

2



FLCO0865

Распределительные шкафы для скрытого монтажа IP 40

Серия Europa

8 модулей

12 модулей

24 модуля

С непрозрачной дверцей с вертикальной подвеской

RAL 9001 белый / RAL 7035 серый



Код изделия	Цвет	Габаритные размеры (Ш x B x Г), мм	Упаковка, шт.
12 040	белый	230x180x90	1/14
12 026	серый	230x180x90	1/14

Код изделия	Цвет	Габаритные размеры (Ш x B x Г), мм	Упаковка, шт.
12 041	белый	300x180x90	1/10
12 027	серый	300x180x90	1/10

Код изделия	Цвет	Габаритные размеры (Ш x B x Г), мм	Упаковка, шт.
12 045	белый	300x395x90	1/5
12 030	серый	300x395x90	1/5

С прозрачной дымчатой дверцей с вертикальной подвеской

RAL 9001 белый / RAL 7035 серый



Код изделия	Цвет	Габаритные размеры (Ш x B x Г), мм	Упаковка, шт.
12 057	белый	230x180x90	1/14
12 058	серый	230x180x90	1/14

Код изделия	Цвет	Габаритные размеры (Ш x B x Г), мм	Упаковка, шт.
12 061	белый	300x180x90	1/10
12 062	серый	300x180x90	1/10

Код изделия	Цвет	Габаритные размеры (Ш x B x Г), мм	Упаковка, шт.
12 063	белый	300x395x90	1/5
12 064	серый	300x395x90	1/5

Распределительные шкафы для скрытого монтажа IP 40

Серия Europa

36 модулей

54 модуля

С непрозрачной дверцей с вертикальной подвеской

RAL 9001 белый / RAL 7035 серый



Код изделия	Цвет	Габаритные размеры (Ш x В x Г), мм	Упаковка, шт.
12 048	белый	300x545x90	1/3
12 031	серый	300x545x90	1/3

Код изделия	Цвет	Габаритные размеры (Ш x В x Г), мм	Упаковка, шт.
12 052	белый	410x545x100	1/1
12 035	серый	410x545x100	1/1

С прозрачной дымчатой дверцей с вертикальной подвеской

RAL 9001 белый / RAL 7035 серый



Код изделия	Цвет	Габаритные размеры (Ш x В x Г), мм	Упаковка, шт.
12 065	белый	300x545x90	1/3
12 066	серый	300x545x90	1/3

Код изделия	Цвет	Габаритные размеры (Ш x В x Г), мм	Упаковка, шт.
12 067	белый	410x545x90	1/1
12 068	серый	410x545x90	1/1

Распределительные шкафы для скрытого монтажа IP 40

Аксессуары распределительных шкафов для скрытого монтажа серии Europa

Клеммные держатели



Клеммные рейки



2

Код изделия	Описание	Предназначается для распределительных шкафов	Упаковка, шт.
12 540	На 8 модулей	12 040–12 026–12 057–12 058	12/144
12 541	На 12 модулей в ряд	12 041–12 027–12 061–12 062 12 045–12 030–12 063–12 064 12 048–12 031–12 065–12 066	12/144
12 542	На 18 модулей в ряд	12 052–12 035–12 067–12 068	12/108

Чтобы собрать клеммный блок, необходима клеммная рейка и соответствующий клеммный держатель. Оставляйте зазор между соседними рейками при установке их в один клеммный держатель.

Рекомендуемые конфигурации

Количество модулей	Распределительный шкаф	Клеммные держатели, код х шт.	Клеммные рейки, код х шт.
8	12 040–12 026–12 057–12 058	12 540 х 1 12 532 х 1	12 531 х 1
12	12 041–12 027–12 061–12 062	12 541 х 1	12 532 х 2
24	12 045–12 030–12 063–12 064	12 541 х 2 12 533 х 2	12 531 х 2
36	12 048–12 031–12 065–12 066	12 541 х 2 12 534 х 2	12 531 х 2
54	12 052–12 035–12 067–12 068	12 542 х 2 12 535 х 2	12 532 х 2

Клеммные держатели и клеммные рейки поставляются отдельно. Это позволяет изготовить клеммный блок необходимого размера путем установки одной или двух клеммных реек в клеммный держатель. Преимущества такого подхода очевидны: существенная экономия достигается за счет того, что Вы можете установить столько клемм, сколько Вам действительно необходимо.

В данной таблице приведены некоторые стандартные конфигурации.

Полный перечень конфигураций клеммных блоков для каждой модели шкафа приведен в техническом описании (раздел 8).

Код изделия	Описание	Упаковка, шт.
12 531	5x4.5 кол. отв. x Ø отв. (мм) + кол. отв. x Ø отв. (мм)	1/20
12 532	10x4.5 + 3x5.6	1/20
12 533	16x4.5 + 3x5.6	1/20
12 534	15x4.5 + 3x5.6	1/20
12 535	19x4.5 + 3x5.6	1/20

Каждая клеммная рейка может быть установлена в любой клеммный держатель. Рейка фиксируется в держателе двумя защелками, которые входят в два отверстия, расположенные по краям рейки.

Распределительные шкафы для скрытого монтажа IP 40

Аксессуары распределительных шкафов для скрытого монтажа серии Europa

Крышки модулей



Код изделия	Цвет	Количество модулей	Упаковка, шт.
12 857	RAL 9001 белый	1	50/1500
12 859	RAL 9001 белый	4	50/600
12 861	RAL 7035 серый	1	50/1500
12 863	RAL 7035 серый	4	50/600

Замок



Код изделия	Описание	Упаковка, шт.
12 867	Штифтовой замок	1/10

Запасные дверцы



Непрозрачная дверца

RAL 9001 белый	RAL 7035 серый	Предназначается для распределительных шкафов	Упаковка, шт.
12 078	12 070	12 040 – 12 026	1/50
12 079	12 071	12 041 – 12 027	1/50
12 080	12 072	12 045 – 12 030	1/25
12 081	12 073	12 048 – 12 031	1/20
12 088	12 087	12 052 – 12 035	1/10

Прозрачная дымчатая дверца

	Предназначается для распределительных шкафов	Упаковка, шт.
12 074	12 057 – 12 058	1/50
12 075	12 061 – 12 062	1/50
12 076	12 063 – 12 064	1/25
12 073	12 065 – 12 066	1/20
12 089	12 067 – 12 068	1/10

Пломба на винт



Код изделия	Упаковка, шт.
12 860	1/50

Система кабельной разводки Unifix SL



Код изделия	Тип	Описание	Упаковка, шт.
ED 315 7	XUSLT08	2-полюсная шина на 8 модулей	6/24
ED 316 5	XUSLT12	2-полюсная шина на 12 модулей	6/24
ED 317 3	XUSLT18	2-полюсная шина на 18 модулей	6/24

Для жилых/коммерческих помещений



PLC08601



Знак IMQ
в соответствии со стандартами CEI 23-48 и CEI 23-49

Распределительные шкафы для настенного монтажа IP 40

Серия Unibox

Технические характеристики

- Степень защиты IP 40
- Класс электроизоляции II □
- Выпускаются в трех исполнениях: без дверцы, с непрозрачной дверцей и с прозрачной дымчатой дверцей с вертикальной подвеской
- Выпускаются белого (RAL 9016) или серого (RAL 7035) цвета
- Из самозатухающего термопластика, стойкого к аномальному нагреву и пламени до температуры 960 °С (тест спиралью накалывания) по стандарту IEC 695-2-1
- Стойкость к химическим реагентам (воде, солевым растворам, кислотам, щелочам и маслам), атмосферным воздействиям и ультрафиолетовому излучению
- Стабильность размеров при неизменных режимах работы в диапазоне температур от -20 °С до +85 °С
- Ударная прочность 10 Дж (уровень IK 09)
- Дверца открывается с помощью нажимно-отжимного механизма
- Дверца рассчитана на установку замка с ключом (код изделия 12 530, стр. 2/21)
- Для обеспечения идеальной изоляции основание распределительного шкафа снабжено специальной системой для закрывания отверстий, используемых для крепления к стене
- Съемная рама с DIN-рейками для облегчения кабельной разводки на стенде, которая может быть наклонена и зафиксирована под углом для облегчения подсоединения кабелей. Раму можно также демонтировать (при монтаже она крепится на защелках) для упрощения прокладки отдельных проводов. Рама крепится к основанию распределительного шкафа на защелках без применения каких-либо дополнительных винтов
- Все модели позволяют установить один дополнительный модуль в каждом ряду. Для его установки необходимо удалить вырезаемые элементы половинной ширины на концах каждого ряда
- Винты с крупным шагом резьбы из электроизоляционного термопластичного материала, используемые для крепления крышки,

можно легко опломбировать без применения дополнительных принадлежностей. Применение таких винтов позволяет компенсировать неровности кирпичной кладки до 4 мм

- Система фиксации кабелей гарантирует безопасное и аккуратное крепление входящих и выходящих кабелей к специальному приспособлению, которое защищает клеммы от прямых механических воздействий
- Модели на восемь и более модулей рассчитаны на использование системы быстрой кабельной разводки Unifix SL
- Специальная отделка по заказу (под ткань, под мрамор, рельефная и т. п.)
- Распределительные шкафы изготавливаются по стандартам CEI23-48, CEI 23-49 и IEC 670
- Распределительные шкафы соответствуют очень жесткому германскому стандарту DIN 43871 на шкафы из электроизоляционных материалов для модульных устройств (исключая 8- и 54-модульные)
- Компоненты и аксессуары легко монтируются на защелках без использования винтов
- Элегантная привлекательная конструкция, отвечающая современным тенденциям конструирования; патентованная модель
- В комплект поставки распределительных шкафов входят:
 - 4 крышки модулей на каждый ряд
 - 1 самоклеящаяся этикетка на каждый ряд
 - Защитная пленка на дверцу
 - Фиксатор кабеля
 - 5 прозрачных кабельных стяжек (100x2,5 мм) для скрепления кабелей
 - 4 винта с дюбелями для крепления к стене
 - Жесткий фланец для подсоединения разветвленных цепей в трубах
 - 1 табличка для сертификации по CEI 23-51
 - Инструкция



Распределительные шкафы для настенного монтажа IP 40

Серия Unibox

8 модулей

12 модулей

24 модуля

Без дверцы

RAL 9016 белый / RAL 7035 серый



FLCO9047



FLCO9049

Код изделия	Цвет	Габаритные размеры (Ш x В x Г), мм	Упаковка, шт.
12 208	белый	215x220x105	1/9
12 228	серый	215x220x105	1/9

Код изделия	Цвет	Габаритные размеры (Ш x В x Г), мм	Упаковка, шт.
12 212	белый	295x245x115	1/6
12 232	серый	295x245x115	1/6

Код изделия	Цвет	Габаритные размеры (Ш x В x Г), мм	Упаковка, шт.
12 214	белый	295x390x115	1/4
12 234	серый	295x390x115	1/4

С непрозрачной дверцей с вертикальной подвеской

RAL 9016 белый / RAL 7035 серый



FLCO9060



FLCO9069



FLCO9068

Код изделия	Цвет	Габаритные размеры (Ш x В x Г), мм	Упаковка, шт.
12 238	белый	215x220x105	1/9
12 248	серый	215x220x105	1/9

Код изделия	Цвет	Габаритные размеры (Ш x В x Г), мм	Упаковка, шт.
12 242	белый	295x245x115	1/6
12 252	серый	295x245x115	1/6

Код изделия	Цвет	Габаритные размеры (Ш x В x Г), мм	Упаковка, шт.
12 244	белый	295x390x115	1/4
12 254	серый	295x390x115	1/4

С прозрачной дымчатой дверцей с вертикальной подвеской

RAL 9016 белый / RAL 7035 серый



FLCO9062



FLCO9063



FLCO9064

Код изделия	Цвет	Габаритные размеры (Ш x В x Г), мм	Упаковка, шт.
12 258	белый	215x220x105	1/9
12 268	серый	215x220x105	1/9

Код изделия	Цвет	Габаритные размеры (Ш x В x Г), мм	Упаковка, шт.
12 262	белый	295x245x115	1/6
12 272	серый	295x245x115	1/6

Код изделия	Цвет	Габаритные размеры (Ш x В x Г), мм	Упаковка, шт.
12 264	белый	295x390x115	1/4
12 274	серый	295x390x115	1/4

Распределительные шкафы для настенного монтажа IP 40

Серия Unibox

36 модулей

54 модуля

Без дверцы

RAL 9016 белый / RAL 7035 серый



Код изделия	Цвет	Габаритные размеры (Ш x В x Г), мм	Упаковка, шт.
12 216	белый	295x515x115	1/1
12 236	серый	295x515x115	1/1

Код изделия	Цвет	Габаритные размеры (Ш x В x Г), мм	Упаковка, шт.
12 217	белый	405x515x115	1/1
12 237	серый	405x515x115	1/1

С непрозрачной дверцей с вертикальной подвеской

RAL 9016 белый / RAL 7035 серый



Код изделия	Цвет	Габаритные размеры (Ш x В x Г), мм	Упаковка, шт.
12 246	белый	295x515x115	1/1
12 256	серый	295x515x115	1/1

Код изделия	Цвет	Габаритные размеры (Ш x В x Г), мм	Упаковка, шт.
12 247	белый	405x515x115	1/1
12 257	серый	405x515x115	1/1

С прозрачной дымчатой дверцей с вертикальной подвеской

RAL 9016 белый / RAL 7035 серый



Код изделия	Цвет	Габаритные размеры (Ш x В x Г), мм	Упаковка, шт.
12 266	белый	295x515x115	1/1
12 276	серый	295x515x115	1/1

Код изделия	Цвет	Габаритные размеры (Ш x В x Г), мм	Упаковка, шт.
12 267	белый	405x515x115	1/1
12 277	серый	405x515x115	1/1

Распределительные шкафы для настенного монтажа IP 40

Аксессуары распределительных шкафов для настенного монтажа серии Unibox

Клеммные держатели



Клеммные рейки



2

Код изделия	Описание	Предназначается для распределительных шкафов	Упаковка, шт.
12 540	На 8 модулей	12 208-12 228-12 238	12/144
		12 248-12 258-12 268	
12 541	На 12 модулей в ряд	12 212-12 232-12 242	12/144
		12 252-12 262-12 272	
		12 214-12 234-12 244	
		12 254-12 264-12 274	
		12 216-12 236-12 246	
		12 256-12 266-12 276	
12 542	На 18 модулей в ряд	12 217-12 237-12 247	12/108
		12 257-12 267-12 277	

Код изделия	Описание	Упаковка, шт.
12 531	5x4.5	1/20
12 532	10x4.5 + 3x5.6	1/20
12 533	16x4.5 + 3x5.6	1/20
12 534	15x4.5 + 6x5.6	1/20
12 535	19x4.5 + 6x5.6	1/20

Каждая клеммная рейка может быть установлена в любой клеммный держатель. Рейка фиксируется в держателе двумя защелками, которые входят в два отверстия, расположенные по краям рейки.

Чтобы собрать клеммный блок, необходима клеммная рейка и соответствующий клеммный держатель. Оставьте зазор между соседними рейками при установке их в один клеммный держатель.

Рекомендуемые конфигурации

Количество модулей	Распределительный шкаф	Клеммные держатели, код х шт.	Клеммные рейки, код х шт.
8	12 208-12 228-12 238	12 540 x 1	12 531 x 1
	12 248-12 258-12 268		12 532 x 1
12	12 212-12 232-12 242	12 541 x 1	12 532 x 2
	12 252-12 262-12 272		
24	12 214-12 234-12 244	12 541 x 2	12 531 x 2
	12 254-12 264-12 274		12 533 x 2
36	12 216-12 236-12 246	12 541 x 2	12 531 x 2
	12 256-12 266-12 276		12 534 x 2
54	12 217-12 237-12 247	12 542 x 2	12 535 x 2
	12 257-12 267-12 277		

Клеммные держатели и клеммные рейки поставляются отдельно. Это позволяет изготовить клеммный блок необходимого размера путем установки одной или двух клеммных реек в клеммный держатель. Преимущества такого подхода очевидны: существенная экономия достигается за счет того, что Вы можете установить столько клемм, сколько Вам действительно необходимо.

В данной таблице приведены некоторые стандартные конфигурации.

Полный перечень конфигураций клеммных блоков для каждой модели шкафа приведен в техническом описании (раздел 8).

Распределительные шкафы для настенного монтажа IP 40

Аксессуары распределительных шкафов для настенного монтажа серии Unibox

Запасные дверцы



FLC09277

Непрозрачная дверца

RAL 9016 белый	RAL 7035 серый	Предназначается для распределительных шкафов	Упаковка, шт.
12 511	12 516	12 238 – 12 248	1/25
12 512	12 517	12 242 – 12 252	1/15
12 513	12 518	12 244 – 12 254	1/10
12 514	12 519	12 246 – 12 256	1/5
12 515	12 520	12 247 – 12 257	1/5

Прозрачная дымчатая дверца

	Предназначается для распределительных шкафов	Упаковка, шт.
12 521	12 258 – 12 268	1/25
12 522	12 262 – 12 272	1/15
12 523	12 264 – 12 274	1/10
12 524	12 266 – 12 276	1/5
12 525	12 267 – 12 277	1/5

Для каждой дверцы необходимо заказать нажимно-отжимной механизм (код изделия 12526, 5 шт. в упаковке).

Крышки модулей



FLC09118

Код изделия	Цвет	Количество модулей	Упаковка, шт.
12 555	RAL 9016 белый	4	50/600
12 863	RAL 7035 серый	4	50/600

Система кабельной разводки Unifix SL



FLC09867

Код изделия	Описание	Упаковка, шт.
ED 324 9	XUSLT08+1-2-полюсная шина на 8+1 модулей	1/16
ED 325 6	XUSLT12+1-2-полюсная шина на 12+1 модулей	1/12
ED 326 4	XUSLT18+1-2-полюсная шина на 18+1 модулей	1/8

2

Замок с ключом



FLC09274

Код изделия	Описание	Упаковка, шт.
12 530	Замок с ключом	1/10

Фиксатор кабеля



FLC09278

Код изделия	Упаковка, шт.
12 550	1/30

Соединительный элемент



FLC09121

Код изделия	Упаковка, шт.
12 556	10/100

Для жилых/коммерческих помещений



FLC09603



Знак IMQ
в соответствии со стандартами CEI 23-48 и CEI 23-49

Распределительные шкафы для настенного монтажа IP 40

Серия Europa

Технические характеристики

- Степень защиты IP 40
- Класс электроизоляции II □
- Выпускаются в трех исполнениях: без дверцы, с непрозрачной дверцей и с прозрачной дымчатой дверцей с вертикальной подвеской
- Выпускаются из следующих материалов:
 - Термопластик белого цвета (RAL 9001), самозатухающий по стандарту UL 94 V-O, стойкий к аномальному нагреву и пламени до температуры 960 °С (тест спиралью накаливания) по стандарту IEC 695-2-1
 - Термопластик серого цвета (RAL 7035), самозатухающий по стандарту UL 94 V-O, стойкий к аномальному нагреву и пламени до температуры 650 °С (тест спиралью накаливания) по стандарту IEC 695-2-1
- Стойкость к химическим реагентам (воде, солевым растворам, кислотам, щелочам и маслам), атмосферным воздействиям и ультрафиолетовому излучению
- Стабильность размеров при неизменных режимах работы в диапазоне температур от -20 °С до +85 °С
- Ударная прочность 6 Дж
- Симметричная дверца может открываться в любую сторону, рассчитана на установку замка с ключом (код изделия 12 864, стр. 2/27)
- Вводная часть рассчитана на присоединение кабельного короба размером до 200х60 мм. Благодаря включению в комплект поставки фланца кабельных вводов возможно подсоединение разветвленных цепей в трубах
- Распределительные шкафы имеют большой внутренний объем для обеспечения безопасной и аккуратной кабельной разводки
- Устройства, имеющие глубину 53 и 68 мм, могут быть смонтированы на распределительных электрощитах на 8-12-24 модуля, а устройства, имеющие глубину до 75 мм, - в распределительных шкафах на 36-54 модуля
- Все модели рассчитаны на использование системы быстрой кабельной разводки Unifix SL
- Распределительные шкафы изготавливаются по стандартам CEI 23-48, CEI 23-49 и IEC 670
- В комплект поставки распределительных шкафов входят:
 - 4 крышки модулей на каждый ряд
 - 1 самоклеящаяся этикетка на каждый ряд
 - 1 табличка для сертификации по CEI 23-51
 - Инструкция

2



FLC09289

Распределительные шкафы для настенного монтажа IP 40

Серия Europa

8 модулей

12 модулей

24 модуля

Без дверцы

RAL 9001 белый / RAL 7035 серый



FLC09032



FLC09033



FLC09034

Код изделия	Цвет	Габаритные размеры (Ш x В x Г), мм	Упаковка, шт.
12 408	белый	230x200x95	1/12
12 428	серый	230x200x95	1/12

Код изделия	Цвет	Габаритные размеры (Ш x В x Г), мм	Упаковка, шт.
12 412	белый	305x200x95	1/10
12 432	серый	305x200x95	1/10

Код изделия	Цвет	Габаритные размеры (Ш x В x Г), мм	Упаковка, шт.
12 414	белый	305x350x95	1/6
12 434	серый	305x350x95	1/6

С непрозрачной дверцей с вертикальной подвеской

RAL 9001 белый / RAL 7035 серый



FLC09037



FLC09038



FLC09039

Код изделия	Цвет	Габаритные размеры (Ш x В x Г), мм	Упаковка, шт.
12 438	белый	230x200x95	1/12
12 448	серый	230x200x95	1/12

Код изделия	Цвет	Габаритные размеры (Ш x В x Г), мм	Упаковка, шт.
12 442	белый	305x200x95	1/10
12 452	серый	305x200x95	1/10

Код изделия	Цвет	Габаритные размеры (Ш x В x Г), мм	Упаковка, шт.
12 444	белый	305x350x95	1/6
12 454	серый	305x350x95	1/6

С прозрачной дымчатой дверцей с вертикальной подвеской

RAL 9001 белый / RAL 7035 серый



FLC09042



FLC09043



FLC09044

Код изделия	Цвет	Габаритные размеры (Ш x В x Г), мм	Упаковка, шт.
12 458	белый	230x200x95	1/12
12 468	серый	230x200x95	1/12

Код изделия	Цвет	Габаритные размеры (Ш x В x Г), мм	Упаковка, шт.
12 462	белый	305x200x95	1/10
12 472	серый	305x200x95	1/10

Код изделия	Цвет	Габаритные размеры (Ш x В x Г), мм	Упаковка, шт.
12 464	белый	305x350x95	1/6
12 474	серый	305x350x95	1/6

Распределительные шкафы для настенного монтажа IP 40

Серия Europa

36 модулей

54 модуля

Без дверцы

RAL 9001 белый / RAL 7035 серый



FLC09035

Код изделия	Цвет	Габаритные размеры (Ш x В x Г), мм	Упаковка, шт.
12 416	белый	305x500x120	1/3
12 436	серый	305x500x120	1/3



FLC09036

Код изделия	Цвет	Габаритные размеры (Ш x В x Г), мм	Упаковка, шт.
12 417	белый	305x570x120	1/2
12 437	серый	305x570x120	1/2

С непрозрачной дверцей с вертикальной подвеской

RAL 9001 белый / RAL 7035 серый



FLC09040

Код изделия	Цвет	Габаритные размеры (Ш x В x Г), мм	Упаковка, шт.
12 446	белый	305x500x120	1/3
12 456	серый	305x500x120	1/3



FLC09041

Код изделия	Цвет	Габаритные размеры (Ш x В x Г), мм	Упаковка, шт.
12 447	белый	305x570x120	1/2
12 457	серый	305x570x120	1/2

С прозрачной дымчатой дверцей с вертикальной подвеской

RAL 9001 белый / RAL 7035 серый



FLC09045

Код изделия	Цвет	Габаритные размеры (Ш x В x Г), мм	Упаковка, шт.
12 466	белый	305x500x120	1/3
12 476	серый	305x500x120	1/3



FLC09046

Код изделия	Цвет	Габаритные размеры (Ш x В x Г), мм	Упаковка, шт.
12 467	белый	305x570x120	1/2
12 477	серый	305x570x120	1/2

Распределительные шкафы для настенного монтажа IP 40

Аксессуары распределительных шкафов для настенного монтажа серии Europa

Клеммные держатели



FLC0827

Клеммные рейки



FLC0828

Код изделия	Описание	Предназначается для распределительных шкафов	Упаковка, шт.
12 540	На 18 модулей	12 408–12 428–12 438 12 448–12 458–12 468	12/144
12 541	На 12 модулей в ряд	12 412–12 432–12 442 12 452–12 462–12 472 12 414–12 434–12 444 12 454–12 464–12 474 12 416–12 436–12 446 12 456–12 466–12 476	12/144
12 543	На 18 модулей в ряд	12 417–12 437–12 447 12 457–12 467–12 477	12/108

Код изделия	Описание	Упаковка, шт.
12 531	5x4.5	1/20
12 532	10x4.5 + 3x5.6	1/20
12 533	16x4.5 + 3x5.6	1/20
12 534	15x4.5 + 6x5.6	1/20
12 535	19x4.5 + 6x5.6	1/20

Каждая клеммная рейка может быть установлена в любой клеммный держатель. Рейка фиксируется в держателе двумя защелками, которые входят в два отверстия, расположенные по краям рейки.

Чтобы собрать клеммный блок, необходима клеммная рейка и соответствующий клеммный держатель. Оставляйте зазор между соседними рейками при установке их в один клеммный держатель.

Рекомендуемые конфигурации

Количество модулей	Распределительный шкаф	Клеммные держатели, код х шт.	Клеммные рейки, код х шт.
8	12 408–12 428–12 438 12 448–12 458–12 468	12 540 х 1	12 531 х 1 12 532 х 1
12	12 412–12 432–12 442 12 452–12 462–12 472	12 541 х 1	12 532 х 2
24	12 414–12 434–12 444 12 454–12 464–12 474	12 541 х 2	12 531 х 2 12 533 х 2
36	12 416–12 436–12 446 12 456–12 466–12 476	12 541 х 2	12 531 х 2 12 534 х 2
54	12 417–12 437–12 447 12 457–12 467–12 477	12 543 х 2	12 535 х 2

Клеммные держатели и клеммные рейки поставляются отдельно. Это позволяет изготовить клеммный блок необходимого размера путем установки одной или двух клеммных реек в клеммный держатель. Преимущества такого подхода очевидны: существенная экономия достигается за счет того, что Вы можете установить столько клемм, сколько Вам действительно необходимо.

В данной таблице приведены некоторые стандартные конфигурации. Полный перечень конфигураций клеммных блоков для каждой модели шкафа приведен в техническом описании (раздел 8).

Распределительные шкафы для настенного монтажа IP 40

Аксессуары распределительных шкафов для настенного монтажа серии Europa

Запасные дверцы



FLCO9224

Непрозрачная дв

RAL 9001 белый	RAL 7035 серый	Предназначается для распределительных шкафов	Упаковка, шт.
12 078	12 070	12 438 – 12 448	1/50
12 079	12 071	12 442 – 12 452	1/50
12 080	12 072	12 444 – 12 454	1/25
12 081	12 073	12 446 – 12 456	1/10
12 095	12 094	12 447 – 12 457	1/10

Прозрачная дымчатая дверца

	Предназначается для распределительных шкафов	Упаковка, шт.
12 074	12 458 – 12 468	1/50
12 075	12 462 – 12 472	1/50
12 076	12 464 – 12 474	1/25
12 077	12 466 – 12 476	1/20
12 096	12 467 – 12 477	1/10

Замок с ключом



FLCO9233

Код изделия	Описание	Упаковка, шт.
12 864	Замок с ключом	1/10

Пломба на винт



FLCO9230

Код изделия	Упаковка, шт.
12 860	1/50

Крышки модулей



FLCO9228

Код изделия	Цвет	Количество модулей	Упаковка, шт.
12 857	RAL 9001 белый	1	50/1500
12 859	RAL 9001 белый	4	50/600
12 861	RAL 7035 серый	1	50/1500
12 863	RAL 7035 серый	4	50/600

Система кабельной разводки Unifix SL



FLCO9857

Код изделия	Тип	Описание	Упаковка, шт.
ED 315 7	XUSLT08	2-полюсная шина на 8 модулей	6/24
ED 316 5	XUSLT12	2-полюсная шина на 12 модулей	6/24
ED 317 3	XUSLT18	2-полюсная шина на 18 модулей	6/24

Для жилых/коммерческих помещений



FCB887





Знак IMQ
в соответствии со стандартами CEI 23-48 и CEI 23-49

Распределительные шкафы для настенного монтажа IP 40

Серия Europa Polycarbonate

Технические характеристики

- Степень защиты IP 40
- Класс электроизоляции II 
- Выпускаются из самозатухающего поликарбоната, стойкого к аномальному нагреву и пламени до температуры 960°C (тест спиралью накаливания) по стандарту IEC 695-2-1
- Выпускаются серого цвета (RAL 7035)
- Материал с малым содержанием галогенов
- Стабильность размеров при неизменных режимах работы в диапазоне температур от -25°C до +115°C
- Ударная прочность 20 Дж (уровень IK 10)
- Высокая стойкость к ультрафиолетовому излучению
- Съемная рама с DIN- рейками для облегчения кабельной разводки на стенде. Раму можно также демонтировать (при монтаже она крепится на защелках) для упрощения прокладки отдельных проводов
- Возможность монтажа устройств глубиной 53, 68 и 75 мм
- Возможность монтажа в зонах с высокой пожароопасностью (стандарт CEI 64-8 часть 7 раздел 751) и во взрывоопасных зонах (стандарт CEI 64-2 ред. IV)
- Модели на восемь и более модулей снабжены фланцами кабельных вводов для облегчения ввода труб и кабелей
- Модели на восемь и более модулей рассчитаны на использование системы быстрой кабельной разводки Unifix L
- Распределительные шкафы изготавливаются по стандартам CEI 23-48, CEI 23-49 и IEC 670
- В комплект поставки распределительных шкафов входят:
 - 4 крышки модулей на каждый ряд
 - 1 самоклеящаяся этикетка на каждый ряд
 - 1 табличка для сертификации по CEI 23-51
 - 4 колпачка для винтов для обеспечения 
 - Инструкция

2



F1C06935

Распределительные шкафы для настенного монтажа IP 40

Серия Europa Polycarbonate

2-4 модуля

4 модуля

8 модулей

12 модулей

Без дверцы

RAL 7035 серый



FLCO0065



FLCO0062



FLCO0063



FLCO0064

Код изделия	Габаритные размеры (Ш x В x Г), мм	Упаковка, шт.
12 702	100x160x85	1/36

Код изделия	Габаритные размеры (Ш x В x Г), мм	Упаковка, шт.
12 704	140x220x110	1/19

Код изделия	Габаритные размеры (Ш x В x Г), мм	Упаковка, шт.
12 708	205x220x110	1/9

Код изделия	Габаритные размеры (Ш x В x Г), мм	Упаковка, шт.
12 712	275x220x110	1/7

Распределительные шкафы для настенного монтажа IP 40

Серия Europa Polycarbonate

24 модуля

36 модулей

54 модуля

Без дверцы

RAL 7035 серый



FLCO9067



FLCO9066



FLCO9068

Код изделия	Габаритные размеры (Ш x В x Г), мм	Упаковка, шт.
12 714	275x370x110	1/5

Код изделия	Габаритные размеры (Ш x В x Г), мм	Упаковка, шт.
12 716	275x570x110	1/3

Код изделия	Габаритные размеры (Ш x В x Г), мм	Упаковка, шт.
12 718	380x570x120	1/2

Распределительные шкафы для настенного монтажа IP 40

Аксессуары распределительных шкафов для настенного монтажа серии Europa Polycarbonate

Клеммные держатели



FLC0927A

Клеммные рейки



FLC0928

Код изделия	Описание	Предназначается для распределительных шкафов	Упаковка, шт.
12 538	На 4 модуля	12 704	12/360
12 539	На 8 модулей	12 708	12/360
12 540	На 12 модулей в ряд	12 712-12 714-12 716	12/144
12 543	На 18 модулей в ряд	12 718	12/108

Чтобы собрать клеммный блок, необходима клеммная рейка и соответствующий клеммный держатель. Оставляйте зазор между соседними рейками при установке их в один клеммный держатель.

Код изделия	Описание	Упаковка, шт.
	кол. отв. x Ø отв. (мм) + кол. отв. x Ø отв. (мм)	
12 531	5x4.5	1/20
12 532	10x4.5 + 3x5.6	1/20
12 533	16x4.5 + 3x5.6	1/20
12 534	15x4.5 + 6x5.6	1/20
12 535	19x4.5 + 6x5.6	1/20

Каждая клеммная рейка может быть установлена в любой клеммный держатель. Рейка фиксируется в держателе двумя защелками, которые входят в два отверстия, расположенные по краям рейки.

Рекомендуемые конфигурации

Количество модулей	Распределительный шкаф	Клеммные держатели, код x шт.	Клеммные рейки, код x шт.
4	12 704	12 538 x 2	12 531 x 2
8	12 708	12 539 x 2	12 531 x 2
12	12 712	12 540 x 1	12 531 x 1 12 532 x 1
24	12 714	12 540 x 2	12 533 x 2
36	12 716	12 540 x 2	12 534 x 2
54	12 718	12 543 x 2	12 535 x 2

Клеммные держатели и клеммные рейки поставляются раздельно. Это позволяет изготовить клеммный блок необходимого размера путем установки одной или двух клеммных реек в клеммный держатель. Преимущества такого подхода очевидны: существенная экономия достигается за счет того, что Вы можете установить столько клемм, сколько Вам действительно необходимо.

В данной таблице приведены некоторые стандартные конфигурации.

Полный перечень конфигураций клеммных блоков для каждой модели шкафа приведен в техническом описании (раздел 8).

Распределительные шкафы для настенного монтажа IP 40

Аксессуары распределительных шкафов для настенного монтажа серии Europa Polycarbonate

Крышки модулей



Код изделия	Цвет	Количество модулей	Упаковка, шт.
12 861	RAL 7035 серый	1	50/1500
12 863	RAL 7035 серый	4	50/600

Кронштейн для крепления на стену



Код изделия	Описание	Упаковка, шт.
12 858	Изготовлен из электроизоляционного материала	1/20

Пломба на винт



Код изделия	Упаковка, шт.
12 860	1/50

Рамка для полускрытого монтажа



Код изделия	Предназначается для распределительных шкафов	Упаковка, шт.
12 590	12 704	5/20
12 591	12 708	5/20
12 592	12 712	5/20
12 593	12 714	5/20
12 594	12 716	5/5
12 595	12 718	5/5

Запасные фланцы кабельных вводов



Код изделия	Предназначается для распределительных шкафов	Упаковка, шт.
12 600	на 8 модулей	30/120
12 601	на 12, 24, 36 (12x3 ряда) модулей	20/80
12 602	на 54 модуля	20/80

Система кабельной разводки Unifix L



Код изделия	Тип	Описание	Упаковка, шт.
ED 298 5	XULT208	2-полюсная шина на 8 модулей	6/24
ED 299 3	XULT212	2-полюсная шина на 12 модулей	6/24
ED 300 9	XULT218	2-полюсная шина на 18 модулей	6/24
ED 294 4	XULT412	4-полюсная шина на 12 модулей	6/24
ED 295 1	XULT418	4-полюсная шина на 18 модулей	6/24

Для жилых/коммерческих помещений



FLC088R2



Знак IMQ
в соответствии со стандартами CEI 23-48 и CEI 23-49

Распределительные шкафы для настенного монтажа IP 40

Крышки для настенного монтажа

Технические характеристики

- Степень защиты IP 40
- Класс электроизоляции II □
- Выпускаются из следующих материалов:
 - Термопластик белого цвета (RAL 9001), самозатухающий по стандарту UL 94 V-O, стойкий к аномальному нагреву и пламени до температуры 960°C (тест спиралью накаливания) по стандарту IEC 695-2-1
 - Термопластик серого цвета (RAL 7035), самозатухающий, стойкий к аномальному нагреву и пламени до температуры 960°C (тест спиралью накаливания) по стандарту IEC 695-2-1
- Стойкость к химическим реагентам (воде, солевым растворам, кислотам, щелочам и маслам), атмосферным воздействиям и ультрафиолетовому излучению
- Стабильность размеров при неизменных режимах работы в диапазоне температур от -20°C до +85°C
- Ударная прочность 6 Дж
- Крышки соответствуют стандартам CEI 23-48, CEI 23-49 и IEC 670



FLC09820

Распределительные шкафы для настенного монтажа IP 40

Крышки для настенного монтажа

2 модуля

4 модуля

6 модулей

Без дверцы

RAL 9001 белый / RAL 7035 серый



Код изделия	Цвет	Габаритные размеры (Ш x В x Г), мм	Упаковка, шт.
12 402	белый	50x140x65	1/45
12 422	серый	50x140x65	1/45

Код изделия	Цвет	Габаритные размеры (Ш x В x Г), мм	Упаковка, шт.
12 404	белый	95x160x65	1/20
12 424	серый	95x160x65	1/20

Код изделия	Цвет	Габаритные размеры (Ш x В x Г), мм	Упаковка, шт.
12 406	белый	140x160x65	1/12
12 426	серый	140x160x65	1/12

Распределительные шкафы для настенного монтажа IP 40

Аксессуары крышек для настенного монтажа

Клеммные рейки



Код изделия	Описание	Предназначается для крышек	Упаковка, шт.
12 502	2x4.5 + 3x5.6	12 404-12 406	1/25
		12 424-12 426	

Клеммные рейки крепятся к крышке с помощью прилагаемых винтов.

Крышки модулей



Код изделия	Цвет	Количество модулей	Упаковка, шт.
12 857	RAL 9001 белый	1	50/1500
12 859	RAL 9001 белый	4	50/600
12 861	RAL 7035 серый	1	50/1500
12 863	RAL 7035 серый	4	50/600

Пломба на винт



Код изделия	Упаковка, шт.
12 860	1/50

Для коммерческих/промышленных помещений



FLOO9406

Распределительные шкафы для настенного монтажа IP 55 и IP 65

Серия Europa IP 55

Технические характеристики

- Степень защиты IP 55
- Класс электроизоляции II □
- Выпускаются с прозрачной дымчатой дверцей с горизонтальной подвеской в исполнении с пломбируемой подпружиненной дверцей и с замком под ключ
- Выпускаются серого цвета (RAL 7035)
- Выпускаются из термопластичного самозатухающего материала, стойкого к аномальному нагреву и пламени до температуры 650°C (тест спиралью накаливания) по стандарту IEC 695-2-1
- Стойкость к химическим реагентам (воде, солевым растворам, кислотам, щелочам и маслам), атмосферным воздействиям и ультрафиолетовому излучению
- Стабильность размеров при неизменных режимах работы в диапазоне температур от -20°C до +85°C
- Ударная прочность 6 Дж
- Возможность монтажа в зонах с высокой пожароопасностью (стандарт CEI 64-8 часть 7 раздел 751) и во взрывоопасных зонах (стандарт CEI 64-2 ред. IV)
- Распределительные шкафы на 10 и 20 модулей могут быть прикреплены к стене на кронштейнах (код изделия 12 858, см. стр. 2/42)
- Распределительные шкафы изготавливаются по стандартам CEI 23-48, CEI 23-49 и IEC 670
- В комплект поставки распределительных шкафов входят:
 - 4 крышки модулей на каждый ряд
 - 1 самоклеящаяся этикетка на каждый ряд
 - 1 табличка для сертификации по CEI 23-51
 - 3 кабельных сальника 25 мм



FLC09836

Распределительные шкафы для настенного монтажа IP 55 и IP 65

Серия Europa IP 55

4 модуля

6 модулей

10 модулей

С подпружиненной дверцей

RAL 7035 серый



Код изделия	Габаритные размеры (Ш x В x Г), мм	Упаковка, шт.
12 644	125x180x105	1/18

Код изделия	Габаритные размеры (Ш x В x Г), мм	Упаковка, шт.
12 646	160x180x105	1/12

Код изделия	Габаритные размеры (Ш x В x Г), мм	Упаковка, шт.
12 650	230x180x105	1/10

4 модуля

6 модулей

10 модулей

С замком под ключ

RAL 7035 серый



Код изделия	Габаритные размеры (Ш x В x Г), мм	Упаковка, шт.
12 684	125x180x105	1/18

Код изделия	Габаритные размеры (Ш x В x Г), мм	Упаковка, шт.
12 686	160x180x105	1/12

Код изделия	Габаритные размеры (Ш x В x Г), мм	Упаковка, шт.
12 690	230x180x105	1/10

Распределительные шкафы для настенного монтажа IP 55 и IP 65

Серия Europa IP 55

20 модулей

10 модулей, специальный

С подпружиненной дверцей

RAL 7035 серый



FLC09M80

Код изделия	Габаритные размеры (Ш x В x Г), мм	Упаковка, шт.
12 652	250x320x135	1/6



FLC09M88

Код изделия	Габаритные размеры (Ш x В x Г), мм	Упаковка, шт.
12 654	250x320x135	1/6

2

20 модулей

С замком под ключ

RAL 7035 серый



FLC09M84

Код изделия	Габаритные размеры (Ш x В x Г), мм	Упаковка, шт.
12 692	250x320x135	1/6

Распределительные шкафы для настенного монтажа IP 55 и IP 65

Аксессуары распределительных шкафов для настенного монтажа серии Europa IP 55

Клеммные блоки



Код изделия	Описание	Предназначается для крышек	Упаковка, шт.
	Клеммные блоки для цепи нейтрали кол. отв. x Ø отв. (мм) + кол. отв. x Ø отв. (мм)	Клеммные блоки для цепи заземления кол. отв. x Ø отв. (мм) + кол. отв. x Ø отв. (мм)	
12 880	2x4.5 + 3x5.6	2x4.5 + 3x5.6	12 644-12 684
12 882	6x4.5 + 5x5.6	2x4.5 + 3x5.6	12 646-12 686
12 884	6x4.5 + 5x5.6	2x4.5 + 3x5.6	12 650-12 690
12 886	2 (6x4.5 + 5x5.6)	2 (2x4.5 + 3x5.6)	12 652-12 692-12 654

Крышки модулей



Код изделия	Цвет	Количество модулей	Упаковка, шт.
12 861	RAL 7035 серый	1	50/1500
12 863	RAL 7035 серый	4	50/600

Кронштейн для крепления на стену



Код изделия	Описание	Предназначается для распределительных шкафов	Упаковка, шт.
12 858	Изготовлен из электроизоляционного материала	на 8, 10 модулей	1/20

Распределительные шкафы для настенного монтажа IP 55 и IP 65

Аксессуары распределительных шкафов для настенного монтажа серии Europa IP 55

Замок с ключом



FLCO9243

Код изделия	Описание	Упаковка, шт.
12 865	Замок с ключом	1/10

Запасные прозрачные дымчатые дверцы

Подпружиненные



FLCO9244

Код изделия	Предназначается для распределительных шкафов	Упаковка, шт.
12 696	12 644 - 12 684	10/40
12 697	12 646 - 12 686	10/40
12 698	12 650 - 12 690	10/20
	12 652 - 12 692 - 12 654	

2

Для жилых/коммерческих/
промышленных помещений



FLO09805





Знак IMQ
в соответствии со стандартами CEI 23-48 и CEI 23-49

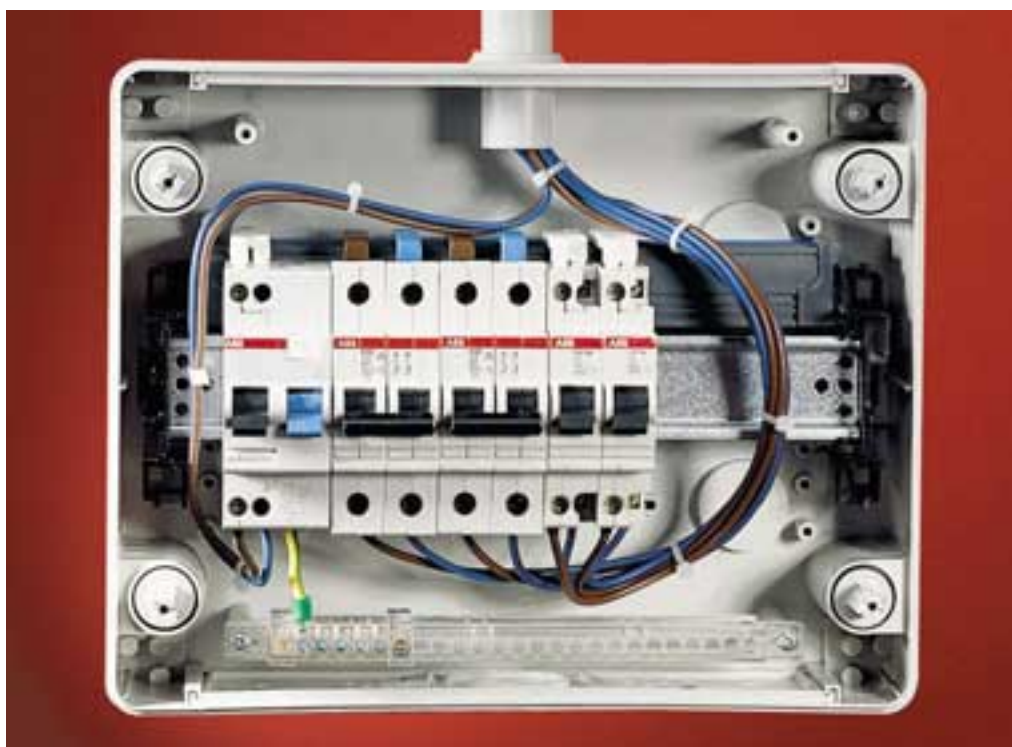
Распределительные шкафы для настенного монтажа IP 55 и IP 65

Серия Polycarbonate Fly IP 65

Технические характеристики

- Степень защиты IP 65
- Класс электроизоляции II 
- Распределительные шкафы снабжаются прозрачной дымчатой дверцей с горизонтальной подвеской для каждого ряда устройств; дверца рассчитана на установку замка с ключом (код изделия 12 866, стр. 2/49)
- Выпускаются серого цвета (RAL 7035)
- Из самозатухающего поликарбоната, стойкого к аномальному нагреву и пламени до температуры 960°C (тест спиралью накаливания) по стандарту IEC 695-2-1
- Материал с малым содержанием галогенов
- Стабильность размеров при неизменных режимах работы в диапазоне температур от -25°C до +115°C
- Ударная прочность 20 Дж (уровень IK 10)
- Высокая стойкость к ультрафиолетовому излучению
- Съемная рама с DIN- рейками для облегчения кабельной разводки на стенде. Раму можно также демонтировать (при монтаже она крепится на защелках) для упрощения прокладки отдельных проводов
- Возможность монтажа устройств глубиной 53, 68 и 75 мм
- Возможность монтажа в зонах с высокой пожароопасностью (стандарт CEI 64-8 часть 7 раздел 751) и во взрывоопасных зонах (стандарт CEI 64-2 ред. IV)
- Модели на 8 и более модулей снабжены планками кабельных вводов для облегчения ввода труб и кабелей
- Модели на 8 и более модулей рассчитаны на использование системы быстрой кабельной разводки Unifix L
- Распределительные шкафы изготавливаются по стандартам CEI 23-48, CEI 23-49 и IEC 670
- В комплект поставки распределительных шкафов входят:
 - 4 крышки модулей на каждый ряд
 - 1 самоклеящаяся этикетка на каждый ряд
 - 4 колпачка для винтов для обеспечения 
 - 1 табличка для сертификации по CEI 23-51
 - Инструкция

2



FLCO826

Распределительные шкафы для настенного монтажа IP 55 и IP 65

Серия Polycarbonate Fly IP 65

2/4 модуля

8 модулей

12 модулей

С прозрачной дверцей с горизонтальной подвеской

RAL 7035 серый



FLC0972

Код изделия	Габаритные размеры (Ш x В x Г), мм	Упаковка, шт.
12 742	100x160x100	1/33
12 722^(*)	100x160x100	1/33



FLC0973

Код изделия	Габаритные размеры (Ш x В x Г), мм	Упаковка, шт.
12 743	205x220x140	1/8



FLC0974

Код изделия	Габаритные размеры (Ш x В x Г), мм	Упаковка, шт.
12 745	275x220x140	1/6

(*) Непрозрачная дверца

Распределительные шкафы для настенного монтажа IP 55 и IP 65

Серия Polycarbonate Fly IP 65

24 модуля

36 модулей

С прозрачной дверцей с горизонтальной подвеской

RAL 7035 серый



Код изделия	Габаритные размеры (Ш x В x Г), мм	Упаковка, шт.
12 746	275x370x140	1/4



Код изделия	Габаритные размеры (Ш x В x Г), мм	Упаковка, шт.
12 747	275x570x140	1/2

Распределительные шкафы для настенного монтажа IP 55 и IP 65

Аксессуары распределительных шкафов для настенного монтажа серии Polycarbonate Fly IP 65

Клеммные держатели



Клеммные рейки



Код изделия	Описание	Предназначается для распределительных шкафов	Упаковка, шт.
12 539	На 8 модулей	12 743	12/360
12 540	На 12 модулей в ряд	12 745-12 746-12 747	12/144

Код изделия	Описание	Упаковка, шт.
12 531	5x4.5	1/20
12 532	10x4.5 + 3x5.6	1/20
12 533	16x4.5 + 3x5.6	1/20
12 534	15x4.5 + 6x5.6	1/20
12 535	19x4.5 + 6x5.6	1/20

Чтобы собрать клеммный блок, необходима клеммная рейка и соответствующий клеммный держатель. Оставляйте зазор между соседними рейками при установке их в один клеммный держатель.

Каждая клеммная рейка может быть установлена в любой клеммный держатель. Рейка фиксируется в держателе двумя защелками, которые входят в два отверстия, расположенные по краям рейки.

Рекомендуемые конфигурации

Количество модулей	Распределительный шкаф	Клеммные держатели, код x шт.	Клеммные рейки, код x шт.
8	12 743	12 539 x 2	12 531 x 2
12	12 745	12 540 x 1	12 531 x 1 12 532 x 1
24	12 746	12 540 x 2	12 533 x 2
36	12 747	12 540 x 2	12 534 x 2

Клеммные держатели и клеммные рейки поставляются раздельно. Это позволяет изготовить клеммный блок необходимого размера путем установки одной или двух клеммных реек в клеммный держатель. Преимущества такого подхода очевидны: существенная экономия достигается за счет того, что Вы можете установить столько клемм, сколько Вам действительно необходимо.

В данной таблице приведены некоторые стандартные конфигурации.

Полный перечень конфигураций клеммных блоков для каждой модели шкафа приведен в техническом описании (раздел 8).

Система кабельной разводки Unifix L



Код изделия	Тип	Описание	Упаковка, шт.
ED 298 5	XULT208	2-полюсная шина на 8 модулей	6/24
ED 299 3	XULT212	2-полюсная шина на 12 модулей	6/24
ED 294 4	XULT412	4-полюсная шина на 12 модулей	6/24

Запасные дверцы



Код изделия	Описание	Предназначается для распределительных шкафов	Упаковка, шт.
12 567	Непрозрачная серая RAL 7035 на 2 модуля	12 722	10/60
12 577	Прозрачная на 2 модуля	12 742	10/60
12 565	Прозрачная на 8 модулей	12 743	10/20
12 566	Прозрачная на 12, 24, 36 (12x3 ряда) модулей	12 745-12 746 12 747	8/16

Распределительные шкафы для настенного монтажа IP 55 и IP 65

Аксессуары распределительных шкафов для настенного монтажа серии Polycarbonate Fly IP 65

Крышки модулей



Код изделия	Цвет	Количество модулей	Упаковка, шт.
12 861	RAL 7035 серый	1	50/1500
12 863	RAL 7035 серый	4	50/600

Кронштейн для крепления на стену



Код изделия	Описание	Упаковка, шт.
12 858	Изготовлен из электроизоляционного материала	1/20

Пломба на винт



Код изделия	Упаковка, шт.
12 860	1/50

Рамка для полускрытого монтажа



Код изделия	Предназначается для распределительных шкафов	Упаковка, шт.
12 591	12 743	5/20
12 592	12 745	5/20
12 593	12 746	5/20
12 594	12 747	5/5

Запасные фланцы кабельных вводов



Код изделия	Предназначается для распределительных шкафов	Упаковка, шт.
12 600	на 8 модулей	30/120
12 601	на 12, 24, 36 (12x3 ряда) модулей	20/80

Замок с ключом



Код изделия	Описание	Упаковка, шт.
12 866	Замок с ключом	1/10

Для жилых/коммерческих/
промышленных помещений



FLO088X4





Знак IMQ
в соответствии со стандартами CEI 23-48 и CEI 23-49

Распределительные шкафы для настенного монтажа IP 55 и IP 65

Серия Polycarbonate Europa IP 65

Технические характеристики

- Степень защиты IP 65
- Класс электроизоляции II 
- Выпускаются в двух исполнениях: с непрозрачной дверцей и с прозрачной дымчатой дверцей с вертикальной подвеской
- Выпускаются серого цвета (RAL 7035)
- Из самозатухающего поликарбоната, стойкого к аномальному нагреву и пламени до температуры 960°C (тест спиралью накаливания) по стандарту IEC 695-2-1
- Материал с малым содержанием галогенов
- Стабильность размеров при неизменных режимах работы в диапазоне температур от -25°C до +115°C
- Ударная прочность 20 Дж (уровень IK 10)
- Высокая стойкость к ультрафиолетовому излучению
- Дверца рассчитана на установку замка с ключом (код изделия 12 866, стр. 2/55)
- Съемная рама с DIN-рейками для облегчения кабельной разводки на стенде. Раму можно также демонтировать (при монтаже она крепится на защелках) для упрощения прокладки отдельных проводов
- Возможность монтажа устройств глубиной 53, 68 и 75 мм
- Полностью симметричные распределительные шкафы с возможностью крепления подвески двери спереди (с помощью специальных шарнирных винтов, входящих в комплект поставки) на правой или левой стороне; угол открывания 140°
- Возможность монтажа в зонах с высокой пожароопасностью (стандарт CEI 64-8 часть 7 раздел 751) и во взрывоопасных зонах (стандарт CEI 64-2 ред. IV)
- Модели на 8 и более модулей рассчитаны на использование системы быстрой кабельной разводки Unifix L
- Модели на 8 и более модулей снабжены планками кабельных вводов для облегчения ввода труб и кабелей
- Распределительные шкафы изготавливаются по стандартам CEI 23-48, CEI 23-49 и IEC 670
- В комплект поставки распределительных шкафов входят:
 - 4 крышки модулей на каждый ряд
 - 1 самоклеящаяся этикетка на каждый ряд
 - 4 колпачка для винтов для обеспечения 
 - Аксессуары для крепления спереди петель дверцы
 - 1 табличка для сертификации по CEI 23-51
 - Инструкция

2



Распределительные шкафы для настенного монтажа IP 55 и IP 65

Серия Polycarbonate Europa IP 65

4 модуля

8 модулей

12 модулей

18 модулей

С непрозрачной дверцей с вертикальной подвеской

RAL 7035 серый



FLC09089



FLC09090



FLC09091



FLC09092

Код изделия	Габаритные размеры (Ш x В x Г), мм	Упаковка, шт.
12 724	140x220x140	1/14

Код изделия	Габаритные размеры (Ш x В x Г), мм	Упаковка, шт.
12 728	205x220x140	1/9

Код изделия	Габаритные размеры (Ш x В x Г), мм	Упаковка, шт.
12 732	275x220x140	1/6

Код изделия	Габаритные размеры (Ш x В x Г), мм	Упаковка, шт.
12 733	380x220x140	1/5

С прозрачной дымчатой дверцей с вертикальной подвеской

RAL 7035 серый



FLC09097



FLC09098



FLC09099



FLC09100

Код изделия	Габаритные размеры (Ш x В x Г), мм	Упаковка, шт.
12 744	140x220x140	1/14

Код изделия	Габаритные размеры (Ш x В x Г), мм	Упаковка, шт.
12 748	205x220x140	1/9

Код изделия	Габаритные размеры (Ш x В x Г), мм	Упаковка, шт.
12 752	275x220x140	1/6

Код изделия	Габаритные размеры (Ш x В x Г), мм	Упаковка, шт.
12 753	380x220x140	1/5

Распределительные шкафы для настенного монтажа IP 55 и IP 65

Серия Polycarbonate Europa IP 65

24 модуля

36 модулей

36 модулей

54 модуля

С непрозрачной дверцей с вертикальной подвеской

RAL 7035 серый



FLC09083

Код изделия	Габаритные размеры (Ш x В x Г), мм	Упаковка, шт.
12 734	275x370x140	1/4



FLC09084

Код изделия	Габаритные размеры (Ш x В x Г), мм	Упаковка, шт.
12 735	380x370x140	1/2



FLC09085

Код изделия	Габаритные размеры (Ш x В x Г), мм	Упаковка, шт.
12 736	275x570x140	1/2



FLC09086

Код изделия	Габаритные размеры (Ш x В x Г), мм	Упаковка, шт.
12 738	380x570x140	1/2

2

С прозрачной дымчатой дверцей с вертикальной подвеской

RAL 7035 серый



FLC09101

Код изделия	Габаритные размеры (Ш x В x Г), мм	Упаковка, шт.
12 754	275x370x140	1/4



FLC09102

Код изделия	Габаритные размеры (Ш x В x Г), мм	Упаковка, шт.
12 755	380x370x140	1/2



FLC09103

Код изделия	Габаритные размеры (Ш x В x Г), мм	Упаковка, шт.
12 756	275x570x140	1/2



FLC09104

Код изделия	Габаритные размеры (Ш x В x Г), мм	Упаковка, шт.
12 758	380x570x140	1/2

Распределительные шкафы для настенного монтажа IP 55 и IP 65

Аксессуары распределительных шкафов для настенного монтажа серии Polycarbonate Europa IP 65

Клеммные держатели



Клеммные рейки



2

Код изделия	Описание	Предназначается для распределительных шкафов	Упаковка, шт.
12 538	На 4 модуля	12 724-12 744	12/360
12 539	На 8 модулей	12 728-12 748	12/360
12 540	На 12 модулей в ряд	12 732-12 752 12 734-12 754 12 736-12 756	12/144
12 543	На 18 модулей в ряд	12 733-12 753 12 735-12 755 12 738-12 758	12/108

Чтобы собрать клеммный блок, необходима клеммная рейка и соответствующий клеммный держатель. Оставляйте зазор между соседними рейками при установке их в один клеммный держатель.

Рекомендуемые конфигурации

Количество модулей	Распределительный шкаф	Клеммные держатели, код х шт.	Клеммные рейки, код х шт.
4	12 724-12 744	12 538 х 2	12 531 х 2
8	12 728-12 748	12 539 х 2	12 531 х 2
12	12 732-12 752	12 540 х 1	12 531 х 1 12 532 х 1
18	12 733-12 753	12 543 х 1	12 531 х 1 12 535 х 1
24	12 734-12 754	12 540 х 2	12 533 х 2
36 (18х2 ряда)	12 735-12 755	12 543 х 2	12 534 х 2
36 (12х3 ряда)	12 736-12 756	12 540 х 2	12 534 х 2
54	12 738-12 758	12 543 х 2	12 535 х 2

Клеммные держатели и клеммные рейки поставляются раздельно. Это позволяет изготовить клеммный блок необходимого размера путем установки одной или двух клеммных реек в клеммный держатель. Преимущества такого подхода очевидны: существенная экономия достигается за счет того, что Вы можете установить столько клемм, сколько Вам действительно необходимо.

В данной таблице приведены некоторые стандартные конфигурации. Полный перечень конфигураций клеммных блоков для каждой модели шкафа приведен в техническом описании (раздел 8).

Код изделия	Описание	Упаковка, шт.
12 531	5х4.5	1/20
12 532	10х4.5 + 3х5.6	1/20
12 533	16х4.5 + 3х5.6	1/20
12 534	15х4.5 + 6х5.6	1/20
12 535	19х4.5 + 6х5.6	1/20

Каждая клеммная рейка может быть установлена в любой клеммный держатель. Рейка фиксируется в держателе двумя защелками, которые входят в два отверстия, расположенные по краям рейки.

Система кабельной разводки Unifix L

Код изделия	Тип	Описание	Упаковка, шт.
ED 298 5	XULT208	2-полюсная шина на 8 модулей	6/24
ED 299 3	XULT212	2-полюсная шина на 12 модулей	6/24
ED 300 9	XULT218	2-полюсная шина на 18 модулей	6/24
ED 294 4	XULT412	4-полюсная шина на 12 модулей	6/24
ED 295 1	XULT418	4-полюсная шина на 18 модулей	6/24

Запасные дверцы



Непрозрачная серая RAL 7035	Прозрачная дымчатая	Предназначается для распределительных шкафов	Упаковка, шт.
12 568	12 578	12 724-12 744	1/8
12 569	12 579	12 728-12 748	1/10
12 570	12 580	12 732-12 752	1/8
12 571	12 581	12 734-12 754	1/5
12 572	12 582	12 736-12 756	1/10
12 573	12 583	12 738-12 758	1/8
12 584	12 586	12 733-12 753	1/20
12 585	12 587	12 735-12 755	1/8

Распределительные шкафы для настенного монтажа IP 55 и IP 65

Аксессуары распределительных шкафов для настенного монтажа серии Polycarbonate Europa IP 65

Крышки модулей



Код изделия	Цвет	Количество модулей	Упаковка, шт.
12 861	RAL 7035 серый	1	50/1500
12 863	RAL 7035 серый	4	50/600

Кронштейн для крепления на стену



Код изделия	Описание	Упаковка, шт.
12 858	Изготовлен из электроизоляционного материала	1/20

Пломба на винт



Код изделия	Упаковка, шт.
12 860	1/50

Рамка для полускрытого монтажа



Код изделия	Предназначается для распределительных шкафов	Упаковка, шт.
12 590	12 724-12 744	5/20
12 591	12 728-12 748	5/20
12 592	12 734-12 752	5/20
12 593	12 734-12 754	5/20
12 594	12 736-12 756	5/5
12 595	12 738-12 758	5/5
12 596	12 733-12 753	5/5
12 597	12 735-12 755	5/5

Запасные фланцы кабельных вводов



Код изделия	Предназначается для распределительных шкафов	Упаковка, шт.
12 600	на 8 модулей	30/120
12 601	на 12, 24, 36 (12x3 ряда) модулей	20/80
12 602	на 18, 36 (18x2 ряда) модулей	20/80

Замок с ключом



Код изделия	Описание	Упаковка, шт.
12 866	Замок с ключом	1/10

Для коммерческих/промышленных помещений



FLC0814



FLC0813



Лицевые панели

Лицевые панели IP 40 и IP 55

Лицевые панели IP 40

Технические характеристики

- Степень защиты IP 40
- Класс электроизоляции II □
- Изготовлены из самозатухающего поликарбоната, стойкого к аномальному нагреву и пламени до температуры 960°C (тест спиралью накаливания) по стандарту IEC 695-2-1
- Выпускаются серого цвета (RAL 7035)
- Стойкость к химическим реагентам (воде, солевым растворам, кислотам, щелочам и маслам), атмосферным воздействиям и ультрафиолетовому излучению
- Стабильность размеров при неизменных режимах работы в диапазоне температур от -20°C до +85°C

Лицевые панели IP 55

Технические характеристики

- Степень защиты IP 55
- Класс электроизоляции II □
- Выпускаются с прозрачной дымчатой дверцей с вертикальной подвеской в исполнении с замком и с пломбируемой подпружиненной дверцей
- Дверца рассчитана на установку замка с ключом (код изделия 12 865, стр. 2/59)
- Выпускаются серого цвета (RAL 7035)
- Из самозатухающего поликарбоната, стойкого к аномальному нагреву и пламени до температуры 650°C (тест спиралью накаливания) по стандарту IEC 695-2-1
- Стабильность размеров при неизменных режимах работы в диапазоне температур от -20°C до +85°C
- Ударная прочность 6 Дж
- Стойкость к химическим реагентам (воде, солевым растворам, кислотам, щелочам и маслам), атмосферным воздействиям и ультрафиолетовому излучению
- В комплект поставки панелей входят:
 - 4 крышки модулей на каждый ряд
 - Инструкция

2



FLC09856

Лицевые панели

Лицевые панели IP 40 и IP 55

2 модуля

3 модуля

4 модуля

Лицевые панели IP 40

RAL 7035 серый



Код изделия	Габаритные размеры (Ш x В x Г), мм	Упаковка, шт.
12 362	81x90x50	1/40

Код изделия	Габаритные размеры (Ш x В x Г), мм	Упаковка, шт.
12 363	99x90x50	1/40

Код изделия	Габаритные размеры (Ш x В x Г), мм	Упаковка, шт.
12 364	117x90x50	1/24

4 модуля

6 модулей

10 модулей

Лицевые панели IP 55

Подпружиненные дверцы
RAL 7035 серый



Код изделия	Габаритные размеры (Ш x В x Г), мм	Упаковка, шт.
12 658	125x180x34	1/10

Код изделия	Габаритные размеры (Ш x В x Г), мм	Упаковка, шт.
12 659	160x180x34	1/10

Код изделия	Габаритные размеры (Ш x В x Г), мм	Упаковка, шт.
12 660	230x180x34	1/10

Лицевые панели

Аксессуары для лицевых панелей IP 55

Крышки модулей



Код изделия	Цвет	Количество модулей	Упаковка, шт.
12 861	RAL 7035 серый	1	50/1500
12 863	RAL 7035 серый	4	50/600

Замок с ключом



Код изделия	Описание	Упаковка, шт.
12 865	Замок с ключом	1/10

Запасные прозрачные дымчатые дверцы

С подпружиненной дверцей



Код изделия	Предназначается для распределительных шкафов	Упаковка, шт.
12 696	12 658	10/40
12 697	12 659	10/40
12 698	12 660	10/20



Содержание

Распределительные электрощиты для промышленного применения

Распределительные электрощиты для промышленного применения серии Euroра 4/3

Распределительные электрощиты для промышленного применения
с глухой передней стенкой 4/9

Для коммерческих/промышленных помещений



FLC0810



Знак IMQ
в соответствии со стандартами CEI 23-48 и CEI 23-49

Распределительные электрощиты

Распределительные электрощиты для промышленного применения серии Euroра

Технические характеристики

- Степень защиты IP 65
- Класс электроизоляции III□
- Выпускаются в исполнениях: с непрозрачной дверцей и с прозрачной дымчатой дверцей с вертикальной подвеской
- Выпускаются серого цвета (RAL 7035)
- Из самозатухающего поликарбоната, стойкого к аномальному нагреву и пламени до температуры 960°C (тест спиралью накаливания) по стандарту IEC 695-2-1
- Материал с малым содержанием галогенов
- Стабильность размеров при неизменных режимах работы в диапазоне температур от -25°C до +115°C
- Ударная прочность 20 Дж (уровень IK 10)
- Высокая стойкость к ультрафиолетовому излучению
- Полностью симметричные распределительные электрощиты с возможностью крепления подвески двери спереди (с помощью специальных шарнирных винтов, входящих в комплект поставки) на правой или левой стороне; угол открывания 140°
- Дверца рассчитана на установку замка с ключом (код изделия 12 866, стр. 4/6)
- Рассчитаны на установку съемной рамы с заранее просверленными отверстиями для монтажа автоматических выключателей на 100, 125 и 160 А
- Возможность монтажа в зонах с высокой пожароопасностью (стандарт CEI 64-8 часть 7 раздел 751) и во взрывоопасных зонах (стандарт CEI 64-2 ред. IV)
- Все модели (кроме моделей с кодом 12 764 и 12 784) снабжены фланцами кабельных вводов для облегчения ввода труб и кабелей
- Распределительные электрощиты изготавливаются по стандартам CEI 23-48, CEI 23-49 и IEC 670
- В комплект поставки распределительных электрощитов входят:
 - 4 колпачка для винтов для обеспечения □
 - Аксессуары для подвешивания дверцы на передней стороне
 - 1 табличка для сертификации
 - Инструкция



FLCO9809

4

Распределительные электрощиты

Распределительные электрощиты для промышленного применения серии Europa

140x220x140 мм

205x220x140 мм

275x220x140 мм

С непрозрачной дверцей с вертикальной подвеской

RAL 7035 серый



FLC09146



FLC09145



FLC09143

Код изделия	Габаритные размеры (Ш x В x Г), мм	Упаковка, шт.
12 764	140x220x140	1/14

Код изделия	Габаритные размеры (Ш x В x Г), мм	Упаковка, шт.
12 768	205x220x140	1/9

Код изделия	Габаритные размеры (Ш x В x Г), мм	Упаковка, шт.
12 772	275x220x140	1/6

С прозрачной дымчатой дверцей с вертикальной подвеской

RAL 7035 серый



FLC09138



FLC09136



FLC09137

Код изделия	Габаритные размеры (Ш x В x Г), мм	Упаковка, шт.
12 784	140x220x140	1/14

Код изделия	Габаритные размеры (Ш x В x Г), мм	Упаковка, шт.
12 788	205x220x140	1/9

Код изделия	Габаритные размеры (Ш x В x Г), мм	Упаковка, шт.
12 792	275x220x140	1/6

Распределительные электрощиты

Распределительные электрощиты для промышленного применения серии Europa

275x370x140 mm

275x570x140 mm

380x570x140 mm

С непрозрачной дверцей с вертикальной подвеской

RAL 7035 серый



Код изделия	Габаритные размеры (Ш x В x Г), мм	Упаковка, шт.
12 774	275x370x140	1/4

Код изделия	Габаритные размеры (Ш x В x Г), мм	Упаковка, шт.
12 776	275x570x140	1/2

Код изделия	Габаритные размеры (Ш x В x Г), мм	Упаковка, шт.
12 778	380x570x140	1/2

4

С прозрачной дымчатой дверцей с вертикальной подвеской

RAL 7035 серый



Код изделия	Габаритные размеры (Ш x В x Г), мм	Упаковка, шт.
12 794	275x370x140	1/4

Код изделия	Габаритные размеры (Ш x В x Г), мм	Упаковка, шт.
12 796	275x570x140	1/2

Код изделия	Габаритные размеры (Ш x В x Г), мм	Упаковка, шт.
12 798	380x570x140	1/2

Распределительные электрощиты

Аксессуары распределительных электрощитов для промышленного применения серии Eurora

Модульный комплект для установки автоматических выключателей

Автоматические выключатели на 100, 125 и 160 А на DIN-рейке



Код изделия	Предназначается для распределительных электрощитов	Количество модулей	Упаковка, шт.
12 820	12 774 - 12 794	12 в 1 ряд	1/8
12 821	12 776 - 12 796	24 в 2 ряда	1/5
12 822	12 778 - 12 798	36 в 2 ряда	1/5

DIN-рейки

В комплекте с винтами



Код изд.	Предназначается для распределительных электрощитов	Упаковка, шт.
12 852	12 764 - 12 784	50/600
12 854	12 768 - 12 788	30/360
12 855	12 772 - 12 792	50/200
	12 774 - 12 794	
	12 776 - 12 796	
12 856	12 778 - 12 798	50/200

Универсальная фреза

Для просверливания отверстий



Код изделия	Упаковка, шт.
12 894	1/30

Используется для боковых присоединений

4

Монтажные платы

Металл с алюминиевым покрытием



Код изд.	Предназначается для распределительных электрощитов	Упаковка, шт.
12 842	12 764 - 12 784	1/10
12 844	12 768 - 12 788	1/10
12 845	12 772 - 12 792	1/10
12 846	12 774 - 12 794	1/5
12 847	12 776 - 12 796	1/5
12 848	12 778 - 12 798	1/5

Монтажные платы

Изолирующий материал



Код изд.	Предназначается для распределительных электрощитов	Упаковка, шт.
12 832	12 764 - 12 784	1/10
12 834	12 768 - 12 788	1/10
12 835	12 772 - 12 792	1/10
12 836	12 774 - 12 794	1/5
12 837	12 776 - 12 796	1/5
12 838	12 778 - 12 798	1/5

Фиксированные дверцы



Код изд.	Предназначается для распределительных электрощитов	Упаковка, шт.
12 825	12 774 - 12 794	1/10
12 826	12 776 - 12 796	1/10
12 827	12 778 - 12 798	1/10

Замок с ключом



Код изд.	Описание	Упаковка, шт.
12 866	Замок с ключом	1/10

Крышки модулей



Код изделия	Цвет	Количество модулей	Упаковка, шт.
12 861	RAL 7035 серый	1	50/1500
12 863	RAL 7035 серый	4	50/600

Кронштейн для крепления на стену



Код изделия	Описание	Упаковка, шт.
12 858	Изготовлен из электроизоляционного материала	1/20

Распределительные электрощиты

Аксессуары распределительных электрощитов для промышленного применения серии Europa

Клеммные держатели



Код изделия	Предназначается для распределительных электрощитов	Упаковка, шт.
12 538	12 764 - 12 784	12/360
12 539	12 768 - 12 788	12/360
12 540	12 772 - 12 792 12 774 - 12 794 12 776 - 12 796	12/144
12 543	12 778 - 12 798	12/108

Чтобы собрать клеммный блок, необходима клеммная рейка и соответствующий клеммный держатель. Оставляйте зазор между соседними рейками при установке их в один клеммный держатель.

Рекомендуемые конфигурации

Распределительный электрощит	Клеммные держатели, код х шт.	Клеммные рейки, код х шт.
12 764 - 12 784	12 538 х 2	12 531 х 2
12 768 - 12 788	12 539 х 2	12 531 х 2
12 772 - 12 792	12 540 х 1	12 531 х 1 12 532 х 1
12 774 - 12 794	12 540 х 2	12 533 х 2
12 776 - 12 796	12 540 х 2	12 534 х 2
12 778 - 12 798	12 543 х 2	12 535 х 2

Клеммные держатели и клеммные рейки поставляются раздельно. Это позволяет изготовить клеммный блок необходимого размера путем установки одной или двух клеммных реек в клеммный держатель. Преимущества такого подхода очевидны: существенная экономия достигается за счет того, что Вы можете установить столько клемм, сколько Вам действительно необходимо. В данной таблице приведены некоторые стандартные конфигурации. Полный перечень конфигураций клеммных блоков для каждой модели электрощита приведен в техническом описании (раздел 8).

Клеммные рейки



Код изделия	Описание кол. отв. х Ø отв. (мм) + кол. отв. х Ø отв. (мм)	Упаковка, шт.
12 531	5х4.5	1/20
12 532	10х4.5 + 3х5.6	1/20
12 533	16х4.5 + 3х5.6	1/20
12 534	15х4.5 + 6х5.6	1/20
12 535	19х4.5 + 6х5.6	1/20

Каждая клеммная рейка может быть установлена в любой клеммный держатель. Рейка фиксируется в держателе двумя защелками, которые входят в два отверстия, расположенные по краям рейки.

4

Запасные дверцы



Непрозрачная серая RAL 7035	Прозрачная дымчатая	Предназначается для распределительных электрощитов	Упаковка, шт.
12 568	12 578	12 764 - 12 784	1/8
12 569	12 579	12 768 - 12 788	1/10
12 570	12 580	12 772 - 12 792	1/8
12 571	12 581	12 774 - 12 794	1/5
12 572	12 582	12 776 - 12 796	1/10
12 573	12 583	12 778 - 12 798	1/8

Пластиковые проставки



Код изделия	Габаритные размеры высота, мм х число модулей	Упаковка, шт.
12 851	20 х 30	10/60

Запасные фланцы кабельных вводов



Код изд.	Предназначается для распределительных электрощитов	Упаковка, шт.
12 600	12 768 - 12 788	30/120
12 601	12 772 - 12 792 12 774 - 12 794 12 776 - 12 796	20/80
12 602	12 778 - 12 798	20/80

Рамка для полускрытого монтажа



Код изделия	Предназначается для распределительных электрощитов	Упаковка, шт.
12 590	12 764 - 12 784	5/20
12 591	12 768 - 12 788	5/20
12 592	12 772 - 12 792	5/20
12 593	12 774 - 12 794	5/20
12 594	12 776 - 12 796	5/5
12 595	12 778 - 12 798	5/5

Для коммерческих/промышленных помещений



FLO9855



Знак IMQ
в соответствии со стандартами CEI 23-48

Распределительные электрощиты

Распределительные электрощиты для промышленного применения с глухой передней стенкой

Технические характеристики

- Степень защиты IP 65
- Класс электроизоляции II □
- Выпускаются серого цвета (RAL 7035)
- Выпускаются в исполнении с прозрачной дымчатой дверцей
- Из самозатухающего поликарбоната, стойкого к аномальному нагреву и пламени до температуры 960°C (тест спиралью накаливания) по стандарту IEC 695-2-1
- Материал с малым содержанием галогенов
- Стабильность размеров при неизменных режимах работы в диапазоне температур от -25°C до +115°C
- Ударная прочность 20 Дж (уровень IK 10)
- Полностью симметричные распределительные электрощиты с возможностью крепления подвески двери спереди (с помощью специальных шарнирных винтов, входящих в комплект поставки) на правой или левой стороне; угол открывания 140°
- Дверца рассчитана на установку замка с ключом (код изделия 12 866, стр. 4/11)
- Возможность монтажа в зонах с высокой пожароопасностью (стандарт CEI 64-8 часть 7 раздел 751) и во взрывоопасных зонах (стандарт CEI 64-2 ред. IV)
- Все модели (кроме модели с кодом 13 200) снабжены фланцами кабельных вводов для облегчения ввода труб и кабелей
- Распределительные электрощиты изготавливаются по стандартам CEI 23-48, CEI 23-49 и IEC 670
- В комплект поставки распределительных электрощитов входят:
 - 4 колпачка для винтов для обеспечения □
 - 1 самоклеящаяся этикетка на каждый ряд
 - Аксессуары для подвешивания дверцы на передней стороне
 - 1 сертификационная табличка
 - 1 рамка для полускрытого монтажа
 - Инструкция



FLCC0855

4

Распределительные электрощиты

Распределительные электрощиты для промышленного применения с глухой передней стенкой

4 модуля

12 модулей

12 модулей

С прозрачной дымчатой дверцей

RAL 7035 серый



FLC09147

Код изделия	Габаритные размеры (Ш x В x Г), мм	Упаковка, шт.
13 200	136x540x140	1/8



FLC09166

Код изделия	Габаритные размеры (Ш x В x Г), мм	Упаковка, шт.
13 204	275x370x140	1/4



FLC09165

Код изделия	Габаритные размеры (Ш x В x Г), мм	Упаковка, шт.
13 205	275x455x140	1/3

4

12 модулей

18 модулей

12 модулей

С прозрачной дымчатой дверцей

RAL 7035 серый

Для установки счетчика СО-505



FLC09285

Код изделия	Габаритные размеры (Ш x В x Г), мм	Упаковка, шт.
13 206	275x570x140	1/3



FLC09286

Код изделия	Габаритные размеры (Ш x В x Г), мм	Упаковка, шт.
13 208	380x570x140	1/2



Специально для
российского рынка

Код изделия	Габаритные размеры (Ш x В x Г), мм	Упаковка, шт.
13 2040001	275x370x140	1/4

Распределительные электрощиты

Аксессуары распределительных электрощитов для промышленного применения с глухой передней стенкой

Клеммные держатели



Код изделия	Описание	Предназначается для распределительных электрощитов	Упаковка, шт.
12 540	На 12 модулей в ряд	13 204 - 13 205 - 13 206	12/144
12 543	На 18 модулей в ряд	13 208	12/108

Чтобы собрать клеммный блок, необходима клеммная рейка и соответствующий клеммный держатель. Оставляйте зазор между соседними рейками при установке их в один клеммный держатель.

Рекомендуемые конфигурации

Количество модулей	Распределительный электрощит	Клеммные держатели, код x шт.	Клеммные рейки, код x шт.
12	13 204 - 13 205 13 206	12 540 x 1	12 531 x 1 12 532 x 1
18	13 208	12 543 x 1	12 531 x 1 12 535 x 1

Клеммные держатели и клеммные рейки поставляются раздельно. Это позволяет изготовить клеммный блок необходимого размера путем установки одной или двух клеммных реек в клеммный держатель. Преимущества такого подхода очевидны: существенная экономия достигается за счет того, что Вы можете установить столько клемм, сколько Вам действительно необходимо.

В данной таблице приведены некоторые стандартные конфигурации. Полный перечень конфигураций клеммных блоков для каждой модели электрощита приведен в техническом описании (раздел 8).

Клеммные рейки



Код изделия	Описание кол. отв. x Ø отв. (мм) + кол. отв. x Ø отв. (мм)	Упаковка, шт.
12 531	5x4,5	1/20
12 532	10x4.5 + 3x5.6	1/20
12 533	16x4.5 + 3x5.6	1/20
12 534	15x4.5 + 6x5.6	1/20
12 535	19x4.5 + 6x5.6	1/20

Каждая клеммная рейка может быть установлена в любой клеммный держатель. Рейка фиксируется в держателе двумя защелками, которые входят в два отверстия, расположенные по краям рейки.

Кронштейн для крепления на стену



Код изделия	Описание	Упаковка, шт.
12 858	Изготовлен из электроизоляционного материала	1/20

Универсальная фреза

Для просверливания отверстий



Код изделия	Упаковка, шт.
12 894	1/30

Используется для боковых присоединений

Крышки модулей



Код изделия	Цвет	Количество модулей	Упаковка, шт.
12 861	RAL 7035 серый	1	50/1500
12 863	RAL 7035 серый	4	50/600

Замок с ключом



Код изделия	Описание	Упаковка, шт.
12 866	Замок с ключом	1/10

Запасные фланцы кабельных вводов



Код изд.	Предназначается для распределительных электрощитов	Упаковка, шт.
12 601	13 204/13 205/13 206	20/80
12 602	13 208	20/80



Содержание

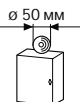
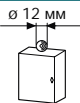
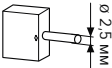
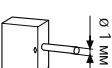
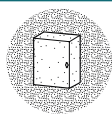
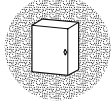
Определение степени защиты IP, степени защиты от механических ударов IK и степени самозатухания	8/2
Распределительные шкафы для модульных компонентов - сводная таблица технических характеристик	8/4
Распределительные электрощиты и коробки - реакция на химические вещества	8/10
Возможные конфигурации клеммных держателей и клеммных реек для распределительных шкафов	8/11
Примеры монтажа и важные подробности	8/14
Подсоединение разветвленных цепей с использованием двухслойного фланца кабельных вводов	8/20

Дополнительная техническая информация и области применения

Определение степени защиты IP, степени защиты от механических ударов IK и степени самозатухания

Степень защиты IP

1-я ЦИФРА: СТЕПЕНЬ ЗАЩИТЫ ОТ СОПРИКОСНОВЕНИЯ И ОТ ПРОНИКНОВЕНИЯ ВНУТРЬ ПОСТРОННИХ ТЕЛ

IP		
0		Защита отсутствует
1		Защищено от проникновения твердых тел размером свыше 50 мм (неумышленное касание рукой)
2		Защищено от проникновения твердых тел размером свыше 12 мм (пальцы руки)
3		Защищено от проникновения твердых тел размером свыше 2,5 мм (инструменты, проволока)
4		Защищено от проникновения твердых тел размером свыше 1 мм
5		Защита от вредных отложений пыли
6		Полная пыленепроницаемость

1-я цифра регламентируется стандартами CEI 70-1 и IEC 529.

2-я ЦИФРА: СТЕПЕНЬ ЗАЩИТЫ ОТ ПРОНИКНОВЕНИЯ ВНУТРЬ ЖИДКОСТЕЙ

IP		
0		Защита отсутствует
1		Защита от проникновения вертикально падающих капель воды (капли конденсата)
2		Защита от проникновения капель воды, падающих под углом не более 15° к вертикали
3		Защита от проникновения дождевых струй, падающих под углом не более 60° к вертикали
4		Защита от проникновения брызг воды с любого направления
5		Защита от струи воды, выбрасываемой на изделие с любого направления
6		Защита от струй воды, аналогичных морским волнам
7		Защита от проникновения воды при временном погружении
8		Защита от проникновения воды при неограниченно длительном погружении

2-я цифра регламентируется стандартами CEI 70-1 и IEC 529.

Степени защиты от механических ударов IK по стандарту CEI EN 50102

Примечание:
Используемое испытательное оборудование включает пружинный ударник, маятниковый ударник и вертикальный ударник.

Код IK	Энергия удара, Дж
00	Защита отсутствует
01	0.15 Дж
02	0.2 Дж
03	0.35 Дж
04	0.5 Дж
05	0.7 Дж
06	1 Дж
07	2 Дж
08	5 Дж
09	10 Дж
10	20 Дж

Дополнительная техническая информация и области применения

Определение степени защиты IP, степени защиты от механических ударов IK и степени самозатухания

Двойная изоляция



Данный символ, изображаемый на распределительных шкафах, электрощитах, коробках и корпусах, указывает, что они сконструированы таким образом, что обеспечивают защиту от косвенных контактов за счет полной электроизоляции. Для этого они должны быть смонтированы с соблюдением инструкций, прилагаемых к изделию, и с использованием поставляемых аксессуаров (колпачков, закрывающих винты).

Степень защиты IP 40

У распределительных шкафов степень защиты IP 40 (невозможно ввести проволоку диаметром более 1 мм) обеспечивается за счет монтажа в них устройств со степенью защиты IP 40 и применения соответствующих аксессуаров (крышек модулей).

ЗАЩИТА ОТ ПРОНИКНОВЕНИЯ ТВЕРДЫХ ТЕЛ

1-я цифра кода	Краткое описание	Полное описание
0	Защита отсутствует	Никакая специальная защита не предусмотрена
1	Защищено от проникновения твердых тел размером свыше 50 мм	Должно быть невозможно проникновение большого участка поверхности человеческого тела, например руки (однако защита от умышленного проникновения не предусмотрена), или твердых тел диаметром свыше 50 мм
2	Защищено от проникновения твердых тел размером свыше 12 мм	Должно быть невозможно проникновение пальцев или аналогичных предметов с максимальной длиной 80 мм или твердых тел диаметром свыше 12 мм
3	Защищено от проникновения твердых тел размером свыше 2,5 мм	Должно быть невозможно проникновение инструментов, проволоки и т. п. диаметром или толщиной свыше 2,5 мм или твердых тел диаметром свыше 2,5 мм
4	Защищено от проникновения твердых тел размером свыше 1 мм	Должно быть невозможно проникновение проволоки или пластин толщиной свыше 1,0 мм или твердых тел диаметром свыше 1,0 мм
5	Защита от вредных отложений пыли	Неполная защита от пыли, однако количество проникающей пыли таково, что она не нарушает нормальную работу изделия
6	Полная пыленепроницаемость	Проникновение пыли предотвращено полностью

ЗАЩИТА ОТ ПРОНИКНОВЕНИЯ ВОДЫ

2-я цифра кода	Краткое описание	Полное описание
0	Защита отсутствует	Никакая защита не предусмотрена
1	Защищено от вертикально падающих капель воды	Падающие вертикально капли воды не должны вызывать повреждения изделия
2	Защищено от капель воды, падающих под углом не более 15° к вертикали	Капли воды, падающие под углом до 15° к вертикали, не должны вызывать повреждения изделия
3	Защита от дождя	Дождь, падающий под углом до 60° к вертикали, не должен вызывать повреждения изделия
4	Защищено от брызг воды	Вода, разбрызгиваемая на оболочку с любого направления, не должна вызывать повреждения изделия
5	Защищено от струй воды	Струя воды, выбрасываемая на оболочку с любого направления, не должна вызывать повреждения изделия
6	Защищено от волн	Волны или мощные струи воды не должны проникать в оболочку в количестве, достаточном для повреждения изделия
7	Защищено от проникновения воды при временном погружении	В оболочку, погруженную в воду при определенном давлении и на определенное время, вода не должна проникать в количестве, достаточном для повреждения изделия
8	Защищено от проникновения воды при длительном погружении	Изделие способно оставаться постоянно погруженным в воду при условиях, установленных изготовителем

Степени самозатухания

Испытания	Испыт. оборуд.	Стандарт	Цель испытаний	Результаты испытаний	Режимы испытаний		
					Источник тепла	Продолжит. испытаний	Провер. параметр
UL (UNDERWRITERS' LABORATORIES)		UL 94	Классификация поведения материала при контакте с пламенем горелки Бунзена	V0, если испытательный образец горит меньше 5 секунд до погасания V1, если испытательный образец горит меньше 25 секунд V2, если испытательный образец горит меньше 25 секунд с падением раскаленных капель НВ, если образец горит больше 25 секунд (максимальная скорость горения горизонтального образца 38 мм/мин) Может быть сопоставлено со стандартом ASTM D-635	Пламя горелки Бунзена	Пламя появляется на 10 секунд два раза подряд	Длительность горения
ТЕСТ СПИРАЛЬЮ НАКАЛИВАНИЯ		IEC 695-2-1 CEI 50-11	Имитация термических напряжений, которые могут вызываться источником тепла или воспламенения (накаленные тела или кратковременно перегруженные резисторы), с целью оценки опасности возгорания	Любое проявление пламени должно прекратиться в течение 30 секунд после отвода спирали накаливания. ИСПЫТАТЕЛЬНЫЕ ТЕМПЕРАТУРЫ 650°C 750°C 850°C 960°C	Спираль накаливания подводится диам. 4 мм	Спираль на 30 секунд	Время до исчезновения пламени

Дополнительная техническая информация и области применения

Распределительные шкафы для модульных компонентов - сводная таблица технических характеристик

Распределительные шкафы для скрытого монтажа IP 40 без дверцы серии Estetica

Код изделия	12 004	12 008	12 012	12 013	12 014	12 016
Количество модулей	4	8	12	18	24	36
Цвет	RAL 9001 белый	RAL 9001 белый	RAL 9001 белый	RAL 9001 белый	RAL 9001 белый	RAL 9001 белый
Без дверцы	Да	Да	Да	Да	Да	Да
С прозрачной дверцей	-	-	-	-	-	-
С непрозрачной дверцей	-	-	-	-	-	-
Двойная изоляция	Да	Да	Да	Да	Да	Да
Степень самозатухания	белый тест спир. накал. 960°C	белый тест спир. накал. 960°C	белый тест спир. накал. 960°C	белый тест спир. накал. 960°C	белый тест спир. накал. 960°C	белый тест спир. накал. 960°C
Материал	Термопластик	Термопластик	Термопластик	Термопластик	Термопластик	Термопластик
Ударная прочность	6 Дж	6 Дж	6 Дж	6 Дж	6 Дж	6 Дж
Стабильность размеров	от -20° до +85°C	от -20° до +85°C	от -20° до +85°C	от -20° до +85°C	от -20° до +85°C	от -20° до +85°C
Степень защиты	IP 40	IP 40	IP 40	IP 40	IP 40	IP 40
Макс. рассеиваемая мощность ⁽¹⁾	25 Вт	37 Вт	40 Вт	55 Вт	72 Вт	96 Вт
Съемная рама	-	Да	Да	Да	Да	Да
Система быстрой кабельной разводки	-	UNIFIX SL	UNIFIX SL	UNIFIX SL	UNIFIX SL	UNIFIX SL

(1) Значения максимальной рассеиваемой мощности рассчитаны для разности температур 30°C согласно рекомендациям стандарта CEI 23-49.

Распределительные шкафы для скрытого монтажа IP 40 с дверцей серии Estetica и Europa

Код изделия	12 024 – 12 037		12 028 – 12 038		12 032 – 12 042		12 033 – 12 043		12 034 – 12 044		12 036 – 12 046		12 052 – 12 035	
	12 040 – 12 026		12 041 – 12 027		12 061 – 12 062				12 045 – 12 030		12 048 – 12 031		12 067 – 12 068	
		12 057 – 12 058						12 063 – 12 064		12 065 – 12 066				
Количество модулей	4		8		12		18		24		36		54	
Цвет	RAL 9001 белый RAL 7024 серый		RAL 9001 белый RAL 7024 серый RAL 7035 серый		RAL 9001 белый RAL 7024 серый RAL 7035 серый		RAL 9001 белый RAL 7024 серый		RAL 9001 белый RAL 7024 серый RAL 7035 серый		RAL 9001 белый RAL 7024 серый RAL 7035 серый		RAL 9001 белый RAL 7035 серый	
Без дверцы	-		-		-		-		-		-		-	
С прозрачной дверцей	Да		Да		Да		Да		Да		Да		Да	
С непрозрачной дверцей	-		Да		Да		-		Да		Да		Да	
Двойная изоляция	Да		Да		Да		Да		Да		Да		Да	
Степень самозатухания	белый тест спир. накал. 960°C		белый тест спир. накал. 960°C		белый тест спир. накал. 960°C		белый тест спир. накал. 960°C		белый тест спир. накал. 960°C		белый тест спир. накал. 960°C		белый тест спир. накал. 960°C	
	серый тест спир. накал. 650°C		серый тест спир. накал. 650°C		серый тест спир. накал. 650°C		серый тест спир. накал. 650°C		серый тест спир. накал. 650°C		серый тест спир. накал. 650°C		серый тест спир. накал. 650°C	
Материал	Термопластик		Термопластик		Термопластик		Термопластик		Термопластик		Термопластик		Термопластик	
Ударная прочность	6 Дж		6 Дж		6 Дж		6 Дж		6 Дж		6 Дж		6 Дж	
Стабильность размеров	от -20° до +85°C		от -20° до +85°C		от -20° до +85°C		от -20° до +85°C		от -20° до +85°C		от -20° до +85°C		от -20° до +85°C	
Степень защиты	IP 40		IP 40		IP 40		IP 40		IP 40		IP 40		IP 40	
Макс. рассеиваемая мощность ⁽¹⁾	19 Вт		25 Вт		29 Вт		40 Вт		45 Вт		68 Вт		85 Вт	
Съемная рама	-		Да		Да		Да		Да		Да		Да	
Система быстрой кабельной разводки	-		UNIFIX SL		UNIFIX SL		UNIFIX SL		UNIFIX SL		UNIFIX SL		UNIFIX SL	

(1) Значения максимальной рассеиваемой мощности рассчитаны для разности температур 30°C согласно рекомендациям стандарта CEI 23-49.

Стойкость к химическим реагентам *

Холодная вода	Горячая вода	Серная кислота 40%	Соляная кислота 35%	Уксусная кислота 10%	Бензол	Нефть	Ацетон	Этиловый спирт	Водный раствор аммиака	Дихлорметан	Дизельное топливо	Минеральные масла	Пищевые масла и жиры	Перхлорэтилен	Трихлорэтилен	Этиловый эфир	Озон	Толуол	Метанол	Растворители	Молоко	Фруктовый сок	Фторуглероды	Щелочные моющие растворы	Моющие средства	Водные растворы солей
■	■	▲	▲	■	●	■	●	▲	■	■	■	■	■	●	●	●	■	■	▲	■	■	■	●	■	■	■

■ Стойкие ▲ Частично стойкие ● Нестойкие

* Сведения о стойкости изделий к химическим реагентам следует рассматривать только как справочные и относящиеся к стандартным условиям (40°C, изделие в сборе)

Дополнительная техническая информация и области применения

Распределительные шкафы для модульных компонентов - сводная таблица технических характеристик

Распределительные шкафы для настенного монтажа IP 40 без дверцы серии Unibox

Код изделия	12 208 – 12 228	12 212 – 12 232	12 214 – 12 234	12 216 – 12 236	12 217 – 12 237
Количество модулей ⁽¹⁾	8 + 1	12 + 1	24 + 2	36 + 3	54 + 3
Цвет	RAL 9016 белый RAL 7035 серый	RAL 9016 белый RAL 7035 серый	RAL 9016 белый RAL 7035 серый	RAL 9016 белый RAL 7035 серый	RAL 9016 белый RAL 7035 серый
Без дверцы	Да	Да	Да	Да	Да
С прозрачной дверцей	-	-	-	-	-
С непрозрачной дверцей	-	-	-	-	-
Двойная изоляция	Да	Да	Да	Да	Да
Степень самозатухания	белый тест спир. накал.750°C серый тест спир. накал.750°C	белый тест спир. накал.750°C серый тест спир. накал.750°C	белый тест спир. накал.750°C серый тест спир. накал.750°C	белый тест спир. накал.750°C серый тест спир. накал.750°C	белый тест спир. накал.750°C серый тест спир. накал.750°C
Материал	Термопластик	Термопластик	Термопластик	Термопластик	Термопластик
Ударная прочность	10 Дж (IK 09)	10 Дж (IK 09)	10 Дж (IK 09)	10 Дж (IK 09)	10 Дж (IK 09)
Стабильность размеров	от -20° до +85°C	от -20° до +85°C	от -20° до +85°C	от -20° до +85°C	от -20° до +85°C
Степень защиты	IP 40	IP 40	IP 40	IP 40	IP 40
Макс. рассеиваемая мощность ⁽²⁾	22 Вт	34 Вт	58 Вт	70 Вт	83 Вт
Система фиксации кабелей	Да	Да	Да	Да	Да
Варианты подсоединения	Трубы ø 25÷32 мм Кабельные каналы сечением до 200X60 мм	Трубы ø 25÷32 мм Кабельные каналы сечением до 200X60 мм	Трубы ø 25÷32 мм Кабельные каналы сечением до 200X60 мм	Трубы ø 25÷32 мм Кабельные каналы сечением до 200X60 мм	Трубы ø 25÷32 мм Кабельные каналы сечением до 200X60 мм
Съемная рама	-	-	Да	Да	Да
Система быстрой кабельной разводки	UNIFIX SL	UNIFIX SL	UNIFIX SL	UNIFIX SL	UNIFIX SL

(1) Информацию о дополнительных модулях см. на стр. 2/17

(2) Значения максимальной рассеиваемой мощности рассчитаны для разности температур 30°C согласно рекомендациям стандарта CEI 23-49.

Распределительные шкафы для настенного монтажа IP 40 с дверцей серии Unibox

Код изделия	12 238 – 12 248 12 258 – 12 268	12 242 – 12 252 12 262 – 12 272	12 244 – 12 254 12 264 – 12 274	12 246 – 12 256 12 266 – 12 276	12 247 – 12 257 12 267 – 12 277
Количество модулей	8 + 1	12 + 1	24 + 2	36 + 3	54 + 3
Цвет	RAL 9016 белый RAL 7035 серый	RAL 9016 белый RAL 7035 серый	RAL 9016 белый RAL 7035 серый	RAL 9016 белый RAL 7035 серый	RAL 9016 белый RAL 7035 серый
Без дверцы	-	-	-	-	-
С прозрачной дверцей	Да	Да	Да	Да	Да
С непрозрачной дверцей	Да	Да	Да	Да	Да
Двойная изоляция	Да	Да	Да	Да	Да
Степень самозатухания	белый тест спир. накал.750°C серый тест спир. накал.750°C	белый тест спир. накал.750°C серый тест спир. накал.750°C	белый тест спир. накал.750°C серый тест спир. накал.750°C	белый тест спир. накал.750°C серый тест спир. накал.750°C	белый тест спир. накал.750°C серый тест спир. накал.750°C
Материал	Термопластик	Термопластик	Термопластик	Термопластик	Термопластик
Ударная прочность	10 Дж (IK 09)	10 Дж (IK 09)	10 Дж (IK 09)	10 Дж (IK 09)	10 Дж (IK 09)
Стабильность размеров	от -20° до +85°C	от -20° до +85°C	от -20° до +85°C	от -20° до +85°C	от -20° до +85°C
Степень защиты	IP 40	IP 40	IP 40	IP 40	IP 40
Макс. рассеиваемая мощность ⁽¹⁾	20 Вт	30 Вт	40 Вт	45 Вт	54 Вт
Система фиксации кабелей	Да	Да	Да	Да	Да
Варианты подсоединения	Трубы ø 25÷32 мм Кабельные каналы сечением до 200X60 мм	Трубы ø 25÷32 мм Кабельные каналы сечением до 200X60 мм	Трубы ø 25÷32 мм Кабельные каналы сечением до 200X60 мм	Трубы ø 25÷32 мм Кабельные каналы сечением до 200X60 мм	Трубы ø 25÷32 мм Кабельные каналы сечением до 200X60 мм
Съемная рама	-	-	Да	Да	Да
Система быстрой кабельной разводки	UNIFIX SL	UNIFIX SL	UNIFIX SL	UNIFIX SL	UNIFIX SL

(1) Значения максимальной рассеиваемой мощности рассчитаны для разности температур 30°C согласно рекомендациям стандарта CEI 23-49.

Дополнительная техническая информация и области применения

Распределительные шкафы для модульных компонентов - сводная таблица технических характеристик

Крышки и распределительные шкафы для настенного монтажа IP 40 без дверцы серии Euroра

Код изделия	12 402	12 404	12 406	12 408	12 412	12 414	12 416	12 417
	12 422	12 424	12 426	12 428	12 432	12 434	12 436	12 437
Количество модулей	2	4	6	8	12	24	36	54
Цвет	RAL 9001 белый	RAL 9001 белый	RAL 9001 белый	RAL 9001 белый	RAL 9001 белый	RAL 9001 белый	RAL 9001 белый	RAL 9001 белый
	RAL 7035 серый	RAL 7035 серый	RAL 7035 серый	RAL 7035 серый	RAL 7035 серый	RAL 7035 серый	RAL 7035 серый	RAL 7035 серый
Без дверцы	Да	Да	Да	Да	Да	Да	Да	Да
С прозрачной дверцей	-	-	-	-	-	-	-	-
С непрозрачной дверцей	-	-	-	-	-	-	-	-
Двойная изоляция	Да	Да	Да	Да	Да	Да	Да	Да
Степень самозатухания	белый	белый	белый	белый	белый	белый	белый	белый
	тест спир. накал.960°C	тест спир. накал.960°C	тест спир. накал.960°C	тест спир. накал.960°C	тест спир. накал.960°C	тест спир. накал.960°C	тест спир. накал.960°C	тест спир. накал.960°C
	серый	серый	серый	серый	серый	серый	серый	серый
тест спир. накал.650°C	тест спир. накал.650°C	тест спир. накал.650°C	тест спир. накал.650°C	тест спир. накал.650°C	тест спир. накал.650°C	тест спир. накал.650°C	тест спир. накал.650°C	
Материал	Термопластик	Термопластик	Термопластик	Термопластик	Термопластик	Термопластик	Термопластик	Термопластик
Ударная прочность	6 Дж	6 Дж	6 Дж	6 Дж	6 Дж	6 Дж	6 Дж	6 Дж
Стабильность размеров	от -20° до +85°C	от -20° до +85°C	от -20° до +85°C	от -20° до +85°C	от -20° до +85°C	от -20° до +85°C	от -20° до +85°C	от -20° до +85°C
Степень защиты	IP 40	IP 40	IP 40	IP 40	IP 40	IP 40	IP 40	IP 40
Макс. рассеиваемая мощность ⁽¹⁾	10 Вт	14 Вт	16 Вт	22 Вт	28 Вт	50 Вт	72 Вт	96 Вт
Варианты подсоединения	-	-	-	Трубы ø 25÷32 мм	Трубы ø 25÷32 мм	Трубы ø 25÷32 мм	Трубы ø 25÷32 мм	Трубы ø 25÷32 мм
	-	-	-	Кабельные каналы сече- нием до 200X60 мм	Кабельные каналы сече- нием до 200X60 мм	Кабельные каналы сече- нием до 200X60 мм	Кабельные каналы сече- нием до 200X60 мм	Трубы ø 5÷35 мм
Предназначены для установки авт. выключателей в литом корпусе	-	-	-	-	-	-	Да	Да
Система быстрой кабельной разводки	-	-	-	UNIFIX SL	UNIFIX SL	UNIFIX SL	UNIFIX SL	UNIFIX L

(1) Значения максимальной рассеиваемой мощности рассчитаны для разности температур 30°C согласно рекомендациям стандарта CEI 23-49.

Распределительные шкафы для настенного монтажа IP 40 с дверцей серии Euroра

Код изделия	12 438 – 12 448	12 442 – 12 452	12 444 – 12 454	12 446 – 12 456	12 447 – 12 457
	12 458 – 12 468	12 462 – 12 472	12 464 – 12 474	12 466 – 12 476	12 467 – 12 477
Количество модулей	8	12	24	36	54
Цвет	RAL 9001 белый	RAL 9001 белый	RAL 9001 белый	RAL 9001 белый	RAL 9001 белый
	RAL 7035 серый	RAL 7035 серый	RAL 7035 серый	RAL 7035 серый	RAL 7035 серый
Без дверцы	-	-	-	-	-
С прозрачной дверцей	Да	Да	Да	Да	Да
С непрозрачной дверцей	Да	Да	Да	Да	Да
Двойная изоляция	Да	Да	Да	Да	Да
Степень самозатухания	белый	белый	белый	белый	белый
	тест спир. накал.960° C	тест спир. накал.960°C	тест спир. накал.960°C	тест спир. накал.960°C	тест спир. накал.960°C
	серый	серый	серый	серый	серый
тест спир. накал.650°C	тест спир. накал.650°C	тест спир. накал.650°C	тест спир. накал.650°C	тест спир. накал.650°C	
Материал	Термопластик	Термопластик	Термопластик	Термопластик	Термопластик
Ударная прочность	6 Дж	6 Дж	6 Дж	6 Дж	6 Дж
Стабильность размеров	от -20° до +85°C	от -20° до +85°C	от -20° до +85°C	от -20° до +85°C	от -20° до +85°C
Степень защиты	IP 40	IP 40	IP 40	IP 40	IP 40
Макс. рассеиваемая мощность ⁽¹⁾	19 Вт	27 Вт	31 Вт	45 Вт	56 Вт
Варианты подсоединения	Трубы ø 25÷32 мм	Трубы ø 25÷32 мм	Трубы ø 25÷32 мм	Трубы ø 25÷32 мм	Разветвленные цепи
	Кабельные каналы сече- нием до 200X60 мм	Кабельные каналы сече- нием до 200X60 мм	Кабельные каналы сече- нием до 200X60 мм	Кабельные каналы сече- нием до 200X60 мм	Трубы ø 5÷35 мм
Предназначены для установки авт. выключателей в литом корпусе	-	-	-	Да	Да
Система быстрой кабельной разводки	UNIFIX SL	UNIFIX SL	UNIFIX SL	UNIFIX SL	UNIFIX L

(1) Значения максимальной рассеиваемой мощности рассчитаны для разности температур 30°C согласно рекомендациям стандарта CEI 23-49.

Стойкость к химическим реагентам *

Холодная вода	Горячая вода	Серная кислота 40%	Соляная кислота 35%	Уксусная кислота 10%	Бензол	Нефть	Ацетон	Этиловый спирт	Водный раствор аммиака	Дихлорметан	Дизельное топливо	Минеральные масла	Пищевые масла и жиры	Перхлорэтилен	Трихлорэтилен	Этиловый эфир	Озон	Толуол	Метанол	Растворители	Молоко	Фруктовый сок	Фторуглеводороды	Щелочные моющие растворы	Моющие средства	Водные растворы солей
■	■	▲	▲	■	●	■	●	▲	■	●	■	■	■	●	●	■	■	●	▲	■	■	■	●	■	■	

■ Стойкие ▲ Частично стойкие ● Нестойкие

* Сведения о стойкости изделий к химическим реагентам следует рассматривать только как справочные и относящиеся к стандартным условиям (40°C, изделие в сборе)

Дополнительная техническая информация и области применения

Распределительные шкафы для модульных компонентов - сводная таблица технических характеристик

Распределительные шкафы для настенного монтажа IP 40 серии Europa Polycarbonate

Код изделия	12 702	12 704	12 708	12 712	12 714	12 716	12 718
Количество модулей	2	4	8	12	24	36	54
Цвет	RAL 7035 серый	RAL 7035 серый	RAL 7035 серый	RAL 7035 серый	RAL 7035 серый	RAL 7035 серый	RAL 7035 серый
Без дверцы	Да	Да	Да	Да	Да	Да	Да
С прозрачной дверцей	-	-	-	-	-	-	-
С непрозрачной дверцей	-	-	-	-	-	-	-
Двойная изоляция	Да	Да	Да	Да	Да	Да	Да
Степень самозатухания	серый тест спир. накал.960°C	серый тест спир. накал.960°C	серый тест спир. накал.960°C	серый тест спир. накал.960°C	серый тест спир. накал.960°C	серый тест спир. накал.960°C	серый тест спир. накал.960°C
Материал	Поликарбонат	Поликарбонат	Поликарбонат	Поликарбонат	Поликарбонат	Поликарбонат	Поликарбонат
Ударная прочность	20 Дж (IK 10)	20 Дж (IK 10)	20 Дж (IK 10)	20 Дж (IK 10)	20 Дж (IK 10)	20 Дж (IK 10)	20 Дж (IK 10)
Стабильность размеров	от -25° до +115°C	от -25° до +115°C	от -25° до +115°C	от -25° до +115°C	от -25° до +115°C	от -25° до +115°C	от -25° до +115°C
Степень защиты	IP 40	IP 40	IP 40	IP 40	IP 40	IP 40	IP 40
Макс. рассеиваемая мощность ⁽¹⁾	15 Вт	17 Вт	25 Вт	40 Вт	55 Вт	75 Вт	96 Вт
Фланцы для подсоединения	-	-	Трубы и кабели ø 5 - 35 мм	Трубы и кабели ø 5 - 35 мм	Трубы и кабели ø 5 - 35 мм	Трубы и кабели ø 5 - 35 мм	Трубы и кабели ø 5 - 35 мм
Съемная рама	-	Да	Да	Да	Да	Да	Да
Предназначены для установки автоматических выключателей в литом корпусе	-	Да	Да	Да	Да	Да	Да
Система быстрой кабельной разводки	-	-	UNIFIX L	UNIFIX L	UNIFIX L	UNIFIX L	UNIFIX L

(1) Значения максимальной рассеиваемой мощности рассчитаны для разности температур 30°C согласно рекомендациям стандарта CEI 23-49.

Распределительные электрощиты для промышленного применения IP 65 с глухой передней панелью серии Marostica

Код изделия	13 200	13 204	13 205	13 206	13 208
Количество модулей	4	12	12	12	18
Габаритные размеры, мм	136x540x140	275x370x140	275x455x140	275x570x140	380x570x140
Цвет	RAL 7035 серый	RAL 7035 серый	RAL 7035 серый	RAL 7035 серый	RAL 7035 серый
Без дверцы	-	-	-	-	-
С прозрачной дверцей	Да	Да	Да	Да	Да
С непрозрачной дверцей	-	-	-	-	-
Двойная изоляция	Да	Да	Да	Да	Да
Степень самозатухания	тест спир. накал.960°C	тест спир. накал.960°C	тест спир. накал.960°C	тест спир. накал.960°C	тест спир. накал.960°C
Материал	Поликарбонат	Поликарбонат	Поликарбонат	Поликарбонат	Поликарбонат
Ударная прочность	20 Дж (IK 10)	20 Дж (IK 10)	20 Дж (IK 10)	20 Дж (IK 10)	20 Дж (IK 10)
Стабильность размеров	от -20° до +85°C	от -25° до +115°C	от -25° до +115°C	от -25° до +115°C	от -25° до +115°C
Степень защиты	IP 65	IP 65	IP 65	IP 65	IP 65
Макс. рассеиваемая мощность ⁽¹⁾	13 Вт	24 Вт	23 Вт	27 Вт	37 Вт
Фланцы для подсоединения	-	Трубы и кабели ø 5 - 35 мм	Трубы и кабели ø 5 - 35 мм	Трубы и кабели ø 5 - 35 мм	Трубы и кабели ø 5 - 35 мм

(1) Значения максимальной рассеиваемой мощности рассчитаны для разности температур 30°C согласно рекомендациям стандарта CEI 23-49.

Стойкость к химическим реагентам *

Химический реагент	Стойкость
Холодная вода	■
Горячая вода	▲
Серная кислота 40%	■
Соляная кислота 35%	▲
Уксусная кислота 10%	■
Бензол	●
Нефть	■
Ацетон	●
Этиловый спирт	■
Водный раствор аммиака	●
Дихлорметан	●
Дизельное топливо	▲
Минеральные масла	■
Пищевые масла и жиры	■
Перхлорэтилен	●
Трихлорэтилен	●
Этиловый эфир	●
Озон	■
Толуол	●
Метанол	●
Растворители	■
Молоко	■
Фруктовый сок	■
Фотоуглеводороды	■
Щелочные моющие растворы	▲
Моющие средства	▲
Водные растворы солей	■

■ Стойкие ▲ Частично стойкие ● Нестойкие

* Сведения о стойкости изделий к химическим реагентам следует рассматривать только как справочные и относящиеся к стандартным условиям (40°C, изделие в сборе)

Дополнительная техническая информация и области применения

Распределительные шкафы для модульных компонентов - сводная таблица технических характеристик

Распределительные шкафы для настенного монтажа IP 55 серии Euroра

Код изделия	12 644 – 12 684	12 646 – 12 686	12 650 – 12 690	12 652 – 12 692
Количество модулей	4	6	10	20
Цвет	RAL 7035 серый	RAL 7035 серый	RAL 7035 серый	RAL 7035 серый
Без дверцы	-	-	-	-
С прозрачной дверцей	Да	Да	Да	Да
С непрозрачной дверцей	-	-	-	-
Двойная изоляция	Да	Да	Да	Да
Степень самозатухания	серый тест спир. накал.650°C	серый тест спир. накал.650°C	серый тест спир. накал.650°C	серый тест спир. накал.650°C
Материал	Термопластик	Термопластик	Термопластик	Термопластик
Ударная прочность	6 Дж	6 Дж	6 Дж	6 Дж
Стабильность размеров	от -20° до +85°C	от -20° до +85°C	от -20° до +85°C	от -20° до +85°C
Степень защиты	IP 55	IP 55	IP 55	IP 55
Макс. рассеиваемая мощность ⁽¹⁾	13 Вт	17 Вт	20 Вт	35 Вт
Варианты подсоединения	Трубы ø 16÷40 мм	Трубы ø 16÷40 мм	Трубы ø 16÷40 мм	Трубы ø 16÷40 мм

(1) Значения максимальной рассеиваемой мощности рассчитаны для разности температур 30°C согласно рекомендациям стандарта CEI 23-49.

Распределительные электрощиты для промышленного применения IP 65 серии Euroра

Код изделия	12 764-12 784	12 768-12 788	12 772-12 792	12 774-12 794	12 776-12796	12 778-12 796
Габаритные размеры, мм	140x220x140	205x220x140	275x220x140	275x370x140	275x570x140	380x570x140
Цвет	RAL 7035 серый	RAL 7035 серый	RAL 7035 серый	RAL 7035 серый	RAL 7035 серый	RAL 7035 серый
Без дверцы	-	-	-	-	-	-
С прозрачной дверцей	Да	Да	Да	Да	Да	Да
С непрозрачной дверцей	Да	Да	Да	Да	Да	Да
Двойная изоляция	Да	Да	Да	Да	Да	Да
Степень самозатухания	тест спир. накал.960°C	тест спир. накал.960°C	тест спир. накал.960°C	тест спир. накал.960°C	тест спир. накал.960°C	тест спир. накал.960°C
Материал	Поликарбонат	Поликарбонат	Поликарбонат	Поликарбонат	Поликарбонат	Поликарбонат
Ударная прочность	20 Дж (IK 10)	20 Дж (IK 10)	20 Дж (IK 10)	20 Дж (IK 10)	20 Дж (IK 10)	20 Дж (IK 10)
Стабильность размеров	от -25° до +115°C	от -25° до +115°C	от -25° до +115°C	от -25° до +115°C	от -25° до +115°C	от -25° до +115°C
Степень защиты	IP 65	IP 65	IP 65	IP 65	IP 65	IP 65
Фланцы для подсоединения	-	Трубы и кабели ø 5 - 35 мм	Трубы и кабели ø 5 - 35 мм	Трубы и кабели ø 5 - 35 мм	Трубы и кабели ø 5 - 35 мм	Трубы и кабели ø 5 - 35 мм
Монтажный комплект для установки авт. выключателей	-	-	-	Да	Да	Да
Монтажная плата	Да	Да	Да	Да	Да	Да
Фиксированная дверца	-	-	-	Да	Да	Да

8

Стойкость к химическим реагентам *

Химический реагент	Стойкость
Холодная вода	■
Горячая вода	■
Серная кислота 40%	▲
Соляная кислота 35%	▲
Уксусная кислота 10%	■
Бензол	●
Нефть	■
Ацетон	●
Этиловый спирт	▲
Водный раствор аммиака	■
Дихлорметан	●
Дизельное топливо	■
Минеральные масла	■
Пищевые масла и жиры	■
Перхлорэтилен	●
Трихлорэтилен	●
Этиловый эфир	●
Озон	■
Толуол	■
Метанол	▲
Растворители	■
Молоко	■
Фруктовый сок	■
Фторуглеводороды	●
Щелочные моющие растворы	■
Моющие средства	■
Водные растворы солей	■

VLC00657

* Сведения о стойкости изделий к химическим реагентам следует рассматривать только как справочные и относящиеся к стандартным условиям (40°C, изделие в сборе)

Дополнительная техническая информация и области применения

Распределительные шкафы для модульных компонентов - сводная таблица технических характеристик

Распределительные шкафы для настенного монтажа IP 65 серии Polycarbonate Fly

Код изделия	12 722 – 12 742	12 743	12 745	12 746	12 747
Количество модулей	2/4	8	12	24	36
Цвет	RAL 7035 серый	RAL 7035 серый	RAL 7035 серый	RAL 7035 серый	RAL 7035 серый
Без дверцы	-	-	-	-	-
С прозрачной дверцей	Да	Да	Да	Да	Да
С непрозрачной дверцей	Да	-	-	-	-
Двойная изоляция	Да	Да	Да	Да	Да
Степень самозатухания	серый тест спир. накал.960°C	серый тест спир. накал.960°C	серый тест спир. накал.960°C	серый тест спир. накал.960°C	серый тест спир. накал.960°C
Материал	Поликарбонат	Поликарбонат	Поликарбонат	Поликарбонат	Поликарбонат
Ударная прочность	20 Дж (IK 10)	20 Дж (IK 10)	20 Дж (IK 10)	20 Дж (IK 10)	20 Дж (IK 10)
Стабильность размеров	от -25° до +115°C	от -25° до +115°C	от -25° до +115°C	от -25° до +115°C	от -25° до +115°C
Степень защиты	IP 65	IP 65	IP 65	IP 65	IP 65
Макс. рассеиваемая мощность ⁽¹⁾	11 Вт	15 Вт	19 Вт	31 Вт	45 Вт
Фланцы для подсоединения	-	Трубы и кабели ø 5 - 35 мм	Трубы и кабели ø 5 - 35 мм	Трубы и кабели ø 5 - 35 мм	Трубы и кабели ø 5 - 35 мм
Съемная рама	-	Да	Да	Да	Да
Предназначены для установки авт. выключателей в литом корпусе	-	Да	Да	Да	Да
Система быстрой кабельной разводки	-	UNIFIX L	UNIFIX L	UNIFIX L	UNIFIX L

(1) Значения максимальной рассеиваемой мощности рассчитаны для разности температур 30°C согласно рекомендациям стандарта CEI 23-49.

Распределительные шкафы для настенного монтажа IP 40 с дверцей серии Polycarbonate Europa

Код изделия	12 724 – 12 744	12 728 – 12 748	12 732 – 12 752	12 733 – 12 753	12 734 – 12 754	12 735 – 12 755 12 736 – 12 756	12 738 – 12 758
Количество модулей	4	8	12	18	24	36	54
Цвет	RAL 7035 серый	RAL 7035 серый	RAL 7035 серый	RAL 7035 серый	RAL 7035 серый	RAL 7035 серый	RAL 7035 серый
Без дверцы	-	-	-	-	-	-	-
С прозрачной дверцей	Да	Да	Да	Да	Да	Да	Да
С непрозрачной дверцей	Да	Да	Да	Да	Да	Да	Да
Двойная изоляция	Да	Да	Да	Да	Да	Да	Да
Степень самозатухания	серый тест спир. накал.960°C	серый тест спир. накал.960°C	серый тест спир. накал.960°C	серый тест спир. накал.960°C	серый тест спир. накал.960°C	серый тест спир. накал.960°C	серый тест спир. накал.960°C
Материал	Поликарбонат	Поликарбонат	Поликарбонат	Поликарбонат	Поликарбонат	Поликарбонат	Поликарбонат
Ударная прочность	20 Дж (IK 10)	20 Дж (IK 10)	20 Дж (IK 10)	20 Дж (IK 10)	20 Дж (IK 10)	20 Дж (IK 10)	20 Дж (IK 10)
Стабильность размеров	от -25° до +115°C	от -25° до +115°C	от -25° до +115°C	от -25° до +115°C	от -25° до +115°C	от -25° до +115°C	от -25° до +115°C
Степень защиты	IP 65	IP 65	IP 65	IP 65	IP 65	IP 65	IP 65
Макс. рассеиваемая мощность ⁽¹⁾	15 Вт	20 Вт	30 Вт	32 Вт	34 Вт	45 Вт	56 Вт
Фланцы для подсоединения	-	Трубы и кабели ø 5 - 35 мм	Трубы и кабели ø 5 - 35 мм	Трубы и кабели ø 5 - 35 мм	Трубы и кабели ø 5 - 35 мм	Трубы и кабели ø 5 - 35 мм	Трубы и кабели ø 5 - 35 мм
Съемная рама	Да	Да	Да	Да	Да	Да	Да
Предназначены для установки авт. выключателей в литом корпусе	Да	Да	Да	Да	Да	Да	Да
Система быстрой кабельной разводки	-	UNIFIX L	UNIFIX L	UNIFIX L	UNIFIX L	UNIFIX L	UNIFIX L

(1) Значения максимальной рассеиваемой мощности рассчитаны для разности температур 30°C согласно рекомендациям стандарта CEI 23-49.

8

Стойкость к химическим реагентам *

Химический реагент	Стойкость
Холодная вода	Стойкие
Горячая вода	Частично стойкие
Серная кислота 40%	Стойкие
Соляная кислота 35%	Стойкие
Уксусная кислота 10%	Стойкие
Бензол	Нестойкие
Нефть	Стойкие
Ацетон	Стойкие
Этиловый спирт	Стойкие
Водный раствор аммиака	Стойкие
Диэтиленгликоль	Стойкие
Дизельное топливо	Стойкие
Минеральные масла	Стойкие
Пищевые масла и жиры	Стойкие
Перхлорэтилен	Стойкие
Трихлорэтилен	Стойкие
Этиловый эфир	Стойкие
Озон	Стойкие
Толуол	Стойкие
Метанол	Стойкие
Растворители	Стойкие
Молоко	Стойкие
Фруктовый сок	Стойкие
Фторуглероды	Стойкие
Щелочные моющие растворы	Стойкие
Моющие средства	Стойкие
Водные растворы солей	Стойкие

* Сведения о стойкости изделий к химическим реагентам следует рассматривать только как справочные и относящиеся к стандартным условиям (40°C, изделие в сборе)

Дополнительная техническая информация и области применения

Распределительные электрощиты и коробки - реакция на химические вещества

Стойкость к химическим реагентам *

	Холодная вода	Горячая вода	Серная кислота 40%	Соляная кислота 35%	Уксусная кислота 10%	Бензол	Нефть	Ацетон	Этиловый спирт	Водный раствор аммиака	Дихлорметан	Дизельное топливо	Минеральные масла	Пищевые масла и жиры	Перхлорэтилен	Трихлорэтилен	Этиловый эфир	Озон	Толуол	Метанол	Растворители	Молоко	Фруктовый сок	Фторуглеводороды	Щелочные моющие растворы	Моющие средства	Водные растворы солей
Распределительные электрощиты IP 65 серии Eupora и электрощиты с глухой передней панелью	■	▲	■	▲	■	●	■	●	■	●	●	▲	■	■	●	●	●	■	●	■	■	■	■	●	▲	▲	■
Распределительные электрощиты IP 65 серии Marostica	■	▲	■	▲	■	●	■	●	■	●	●	▲	■	■	●	●	●	■	●	■	■	■	■	●	▲	▲	■
Соединительные коробки IP 44 с надеваемыми крышками	■	■	▲	▲	■	▲	▲	■	■	■	▲	■	■	■	●	●	▲	▲	●	■	■	■	■	▲	■	■	■
Соединительные коробки IP 55 с креплением крышек винтами	■	▲	■	■	■	●	■	●	■	■	●	■	■	■	●	●	●	▲	●	■	■	■	■	●	■	■	■
Соединительные коробки IP 65 из поликарбоната	■	▲	■	▲	■	●	■	●	■	●	●	▲	■	■	●	●	●	■	●	■	■	■	■	●	▲	▲	■
Электроустановочные коробки	■	■	▲	▲	■	●	●	●	■	■	●	▲	▲	■	●	●	●	■	●	■	■	■	■	●	■	■	■

■ Стойкие ▲ Частично стойкие ● Нестойкие

* Сведения относительно стойкости изделий к химическим веществам следует рассматривать только как справочные и относящиеся к стандартным условиям (40°C, изделие в сборе)

VLC000659

Дополнительная техническая информация и области применения

Возможные конфигурации клеммных держателей и клеммных реек для распределительных шкафов

Клеммные держатели и клеммные рейки поставляются раздельно. Это позволяет изготовить клеммный блок необходимого размера путем установки одной или двух клеммных реек в клеммный держатель. В приведенной ниже таблице показаны все возможные

комбинации клеммных реек и держателей для всех типов распределительных шкафов. Покупатель получает не только возможность создать специализированную конфигурацию, но и экономическую выгоду от использования только того, что действительно необходимо.

Распределительные шкафы для скрытого монтажа IP 40 серии Estetica

Распределительные шкафы для скрытого монтажа IP 40 серии Euroра

Распределительные шкафы для настенного монтажа IP 40 серии Unibox

Количество модулей в распределительном шкафу	Клеммный держатель код изделия	Клеммные рейки код изделия x кол-во	
8	12 540	12 531x1	
	12 540	12 531x2	
	12 540	12 531x1 с 12 532x1	
	12 540	12 532x1	
	12 540	12 533x1	
12	12 540	12 534x1	
	12 541	12 531x1	
	12 541	12 531x2	
	12 541	12 531x1 с 12 532x1	
	12 541	12 531x1 с 12 533x1	
24	12 541	12 531x1 с 12 534x1	
	12 541	12 531x1 с 12 535x1	
36 (12 модулей x 3 ряда)	12 541	12 532x1	
	12 541	12 532x2	
	12 541	12 533x1	
	12 541	12 534x1	
	12 541	12 535x1	
18	12 542	12 531x1	
	12 542	12 531x2	
	12 542	12 531x1 с 12 532x1	
	12 542	12 531x1 с 12 533x1	
	12 542	12 531x1 с 12 534x1	
	12 542	12 531x1 с 12 535x1	
	54	12 542	12 532x1
		12 542	12 532x2
		12 542	12 532x1 с 12 533x1
		12 542	12 532x1 с 12 534x1
12 542		12 533x1	
12 542		12 534x1	
12 542		12 535x1	
12 542		12 535x1	

Распределительные шкафы для настенного монтажа IP 40 серии Euroра

Количество модулей в распределительном шкафу	Клеммный держатель код изделия	Клеммные рейки код изделия x кол-во
8	12 540	12 531x1
	12 540	12 531x2
	12 540	12 531x1 с 12 532x1
	12 540	12 532x1
	12 540	12 533x1
12	12 540	12 534x1
	12 541	12 531x1
	12 541	12 531x2
	12 541	12 531x1 с 12 532x1
	12 541	12 531x1 с 12 533x1
24	12 541	12 531x1 с 12 534x1
	12 541	12 531x1 с 12 535x1
36 (12 модулей x 3 ряда)	12 541	12 532x1
	12 541	12 532x2
	12 541	12 533x1
	12 541	12 534x1
	12 541	12 535x1
54	12 543	12 531x1
	12 543	12 531x2
	12 543	12 531x1 с 12 532x1
	12 543	12 531x1 с 12 533x1
	12 543	12 531x1 с 12 534x1
	12 543	12 531x1 с 12 535x1
	12 543	12 532x1
	12 543	12 532x2
	12 543	12 532x1 с 12 533x1
	12 543	12 532x1 с 12 534x1
12 543	12 532x1 с 12 535x1	
12 543	12 533x1	
12 543	12 533x2	
12 543	12 533x1 с 12 534x1	
12 543	12 534x1	
12 543	12 534x2	
12 543	12 535x1	

Дополнительная техническая информация и области применения

Возможные конфигурации клеммных держателей и клеммных реек для распределительных шкафов

Распределительные шкафы для настенного монтажа IP 40 серии Polycarbonate Europa
 Распределительные шкафы для настенного монтажа IP 65 серии Polycarbonate Europa
 Распределительные шкафы для настенного монтажа IP 65 серии Polycarbonate Fly

Количество модулей в распределительном шкафу	Клеммный держатель код изделия	Клеммные рейки код изделия x кол-во
4	12538	12531x1
8	12539	12531x1
12	12540	12531x1
24	12540	12531x2
36	12540	12531x1 c 12532x1
(12 модулей x 3 ряда)	12540	12532x1
	12540	12533x1
	12540	12534x1
	12543	12531x1
	12543	12531x2
	12543	12531x1 c 12532x1
	12543	12531x1 c 12533x1
	12543	12531x1 c 12534x1
12	12543	12531x1 c 12535x1
	12543	12532x1
36	12543	12532x2
(18 модулей x 2 ряда)	12543	12532x1 c 12533x1
	12543	12532x1 c 12534x1
	12543	12532x1 c 12535x1
54	12543	12533x1
	12543	12533x2
	12543	12533x1 c 12534x1
	12543	12534x1
	12543	12534x2
	12543	12535x1

Распределительные электрощиты для промышленного применения серии Europa

Габаритные размеры электрощитов	Клеммный держатель код изделия	Клеммные рейки код изделия x кол-во
140x220x140	12 538	12 531x1
205x220x140	12 539	12 531x1
	12 540	12 531x1
275x220x140	12 540	12 531x2
275x370x140	12 540	12 531x1 c 12 532x1
275x570x140	12 540	12 532x1
	12 540	12 533x1
	12 540	12 534x1
	12 543	12 531x1
	12 543	12 531x2
	12 543	12 531x1 c 12 532x1
	12 543	12 531x1 c 12 533x1
	12 543	12 531x1 c 12 534x1
	12 543	12 531x1 c 12 535x1
	12 543	12 532x1
380x570x140	12 543	12 532x2
	12 543	12 532x1 c 12 533x1
	12 543	12 532x1 c 12 534x1
	12 543	12 532x1 c 12 535x1
	12 543	12 533x1
	12 543	12 533x2
	12 543	12 533x1 c 12 534x1
	12 543	12 534x1
	12 543	12 534x2
	12 543	12 535x1

Соединительные коробки IP 65 из поликарбоната

Габаритные размеры коробок	Клеммный держатель код изделия	Клеммные рейки код изделия x кол-во
140x220x140	12 538	12 531x1
205x220x140	12 539	12 531x1
	12 540	12 531x1
275x220x140	12 540	12 531x2
275x370x140	12 540	12 531x1 c 12 532x1
275x570x140	12 540	12 532x1
	12 540	12 533x1
	12 540	12 534x1
	12 543	12 531x1
	12 543	12 531x2
	12 543	12 531x1 c 12 532x1
	12 543	12 531x1 c 12 533x1
	12 543	12 531x1 c 12 534x1
	12 543	12 531x1 c 12 535x1
	12 543	12 532x1
	12 543	12 532x2
380x570x140	12 543	12 532x1 c 12 533x1
	12 543	12 532x1 c 12 534x1
	12 543	12 532x1 c 12 535x1
	12 543	12 533x1
	12 543	12 533x2
	12 543	12 533x1 c 12 534x1
	12 543	12 534x1
	12 543	12 534x2
	12 543	12 535x1

Дополнительная техническая информация и области применения

Возможные конфигурации клеммных держателей и клеммных реек для распределительных шкафов

Распределительные электрощиты для промышленного применения с глухой передней стенкой

Габаритные размеры электрощитов	Клеммный держатель код изделия	Клеммные рейки код изделия x кол-во
275x370x140	12 540	12 531x1
	12 540	12 531x2
	12 540	12 531x1 с 12 532x1
275x455x140	12 540	12 532x1
275x570x140	12 540	12 533x1
	12 540	12 534x1
380x570x140	12 543	12 531x1
	12 543	12 531x2
	12 543	12 531x1 с 12 532x1
	12 543	12 531x1 с 12 533x1
	12 543	12 531x1 с 12 534x1
	12 543	12 531x1 с 12 535x1
	12 543	12 532x1
	12 543	12 532x1 с 12 533x1
	12 543	12 532x1 с 12 534x1
	12 543	12 532x1 с 12 535x1
	12 543	12 533x1
	12 543	12 533x2
	12 543	12 533x1 с 12 534x1
	12 543	12 534x1
	12 543	12 534x2
12 543	12 535x1	

Распределительные модульные электрощиты серии Marostica

Габаритные размеры электрощитов	Клеммный держатель код изделия	Клеммные рейки код изделия x кол-во
275x370x140	12 540	12 531x1
	12 540	12 531x2
	12 540	12 531x1 с 12 532x1
275x455x140	12 540	12 532x1
275x570x140	12 540	12 533x1
	12 540	12 534x1
380x570x140	12 543	12 531x1
	12 543	12 531x2
	12 543	12 531x1 с 12 532x1
	12 543	12 531x1 с 12 533x1
	12 543	12 531x1 с 12 534x1
	12 543	12 531x1 с 12 535x1
	12 543	12 532x1
	12 543	12 532x1 с 12 533x1
	12 543	12 532x1 с 12 534x1
	12 543	12 532x1 с 12 535x1
	12 543	12 533x1
	12 543	12 533x2
	12 543	12 533x1 с 12 534x1
	12 543	12 534x1
	12 543	12 534x2
12 543	12 535x1	

Дополнительная техническая информация и области применения

Примеры монтажа и важные подробности

Серии Estetica и Europa для скрытого монтажа



FLCO986

▲ Комбинируя медные клеммные рейки с соответствующими пластмассовыми держателями клемм, можно оборудовать распределительный шкаф шинами нейтрали (N) или земли (E).

▶ То, что шкаф был спроектирован в расчете на использование системы быстрой кабельной разводки Unifix SL, означает значительное сокращение времени и стоимости монтажа.



FLCO980



FLCO987

▲ Съемная рама выпускается также в однорядном исполнении, позволяя производить кабельную разводку на стенде.



FLCO981

▲ Удобные пазы для крепления рамы в шкафу гарантируют надлежащее совмещение даже в том случае, когда коробка для скрытого монтажа устанавливается на неровной поверхности.

Дополнительная техническая информация и области применения

Примеры монтажа и важные подробности

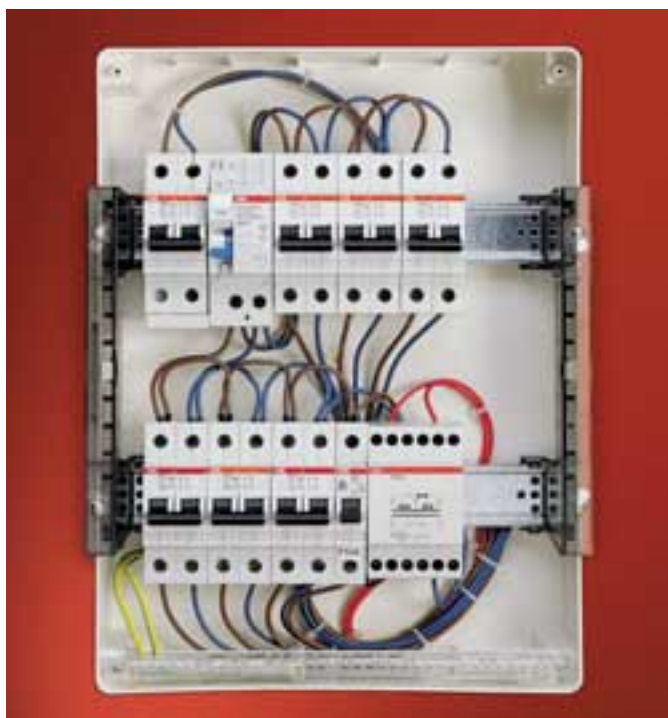
Серия Eucora для скрытого монтажа



▲ Съемная рама с DIN рейками упрощает кабельную разводку на стенде.



◀ Дверца рассчитана на установку штифтового замка, удовлетворяющего требованиям к ограничению доступа в распределительный шкаф.



▲ Два боковых кронштейна обеспечивают возможность перенавешивания дверцы, так что ее можно смонтировать на правой или на левой стороне в зависимости от конкретных требований.

◀ Большое пространство для монтажа делает кабельную разводку простой и удобной.

Дополнительная техническая информация и области применения

Примеры монтажа и важные подробности

Серия Unibox



FLCO8981

▲ Выдавливаемые элементы с обеих сторон каждого ряда, имеющие ширину, равную половине ширины модуля, позволяют смонтировать дополнительно по одному автоматическому выключателю в каждом ряду.

Крышка крепится винтами из электроизоляционного термoplastика с крупным шагом резьбы. В случае необходимости они могут быть опломбированы.



FLCO8910



FLCO8940

▲ Нажимно-отжимной механизм обеспечивает простое закрывание дверцы.



FLCO8974

▲ Дверца может быть снабжена замком с ключом.



FLCO8976

▲ Выдавливаемые участки в корпусе обеспечивают максимальную гибкость при подсоединении разветвленных цепей.



FLCO8977

▲ Рисунок для точного совмещения, выгравированный с верхней и с нижней стороны основания распределительного шкафа, упрощает подвод труб для разветвленных цепей.



FLCO8938

▲ Распределительный шкаф оснащается фланцем кабельных вводов, который может быть использован для подсоединения разветвленных цепей с помощью труб. Выдавливаемые участки позволяют подсоединять трубы с максимальным диаметром 40 мм.



FLCO8979

Дополнительная техническая информация и области применения

Примеры монтажа и важные подробности

Серия Unibox



FLC09819



FLC09839

▲ Благодаря большому свободному пространству под DIN-рейками разводка кабелей может быть выполнена аккуратно и рационально.



FLC09872

▲ Распределительные шкафы серии Unibox рассчитаны на использование системы быстрой кабельной разводки Unifix SL. Другой отличительной чертой является рама, которая может удерживаться в наклонном положении с помощью удобных проволочных подвесов, что облегчает выполнение подсоединения кабелей.



FLC09873

▲ Модульная рама, закрепляемая с помощью защелок, легко вынимается и поэтому идеальна для кабельной разводки на стенде.



FLC09837

▲ Двойная изоляция шкафа обеспечивается благодаря специальным колпачкам, закрывающим отверстия для крепления шкафа к стене.



FLC09875

▲ Основание, в котором предусмотрены выдавливаемые вводы, специально рассчитано на монтаж гофрированных труб, выходящих из стены.



FLC09880

▲ Практичная система фиксации обеспечивает закрепление входящих и выходящих кабелей в специальной гребенке, которая не только придает кабелям аккуратный вид, но и защищает клеммы устройства от прямого механического воздействия.

Дополнительная техническая информация и области применения

Примеры монтажа и важные подробности

Серии Polycarbonate Fly и Europa



FLCO823



FLCO824

▲ Благодаря тому, что уплотнение из пенополиуретана между дверцей и передней стенкой распределительного шкафа выполнено методом одностадийной заливки, гарантируется степень защиты IP 65 и исключается возможность выпадения уплотнения.

▲ Конструкция дверцы позволяет вставить замок с ключом.



FLCO828



FLCO821

▲ Модели с 8 и более модулями рассчитаны на использование системы быстрой кабельной разводки Unifix.



FLCO826



FLCO825

◀ Комбинируя в соответствии с конфигурацией медные клеммные рейки с соответствующими пластмассовыми клеммными держателями, можно оборудовать распределительный шкаф шинами нейтрали (N) или земли (E).

Фланец кабельных вводов с выдаваемыми участками позволяет производить прямое подсоединение труб и кабелей без использования кабельных сальников, сальников труб или разъемов, что дает явную экономию времени и стоимости кабельной разводки.



FLCO820

Дополнительная техническая информация и области применения

Примеры монтажа и важные подробности

Серии Polycarbonate Fly и Europa



▲ Если шкаф крепится к стене через отверстия внутри шкафа, то для обеспечения двойной изоляции на эти отверстия надеваются специальные колпачки.



▲ Применение кронштейнов упрощает крепление шкафа.



▲ Рамка, которая может быть установлена на распределительный шкаф, позволяет производить полускрытый монтаж и обеспечивает привлекательный внешний вид.



◀ Применение специальных подвесов для крепления крышки к шкафу позволяет упростить техническое обслуживание.

◀ Закрепляемая на защелках съемная рама с держателями DIN-реек упрощает и ускоряет операцию кабельной разводки на стенде.

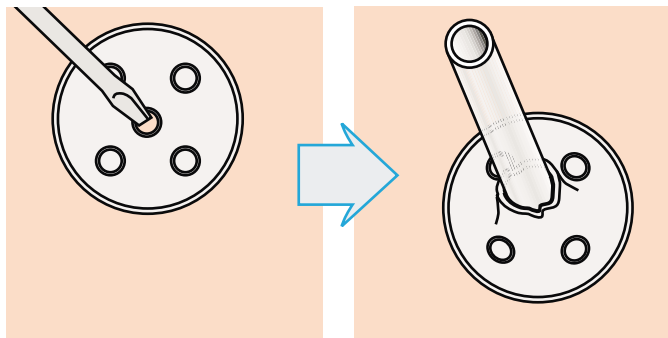
Дополнительная техническая информация и области применения

Подсоединение разветвленных цепей с использованием двухслойного фланца кабельных вводов

НЕПОСРЕДСТВЕННЫЙ ВВОД ТРУБЫ ИЛИ КАБЕЛЯ

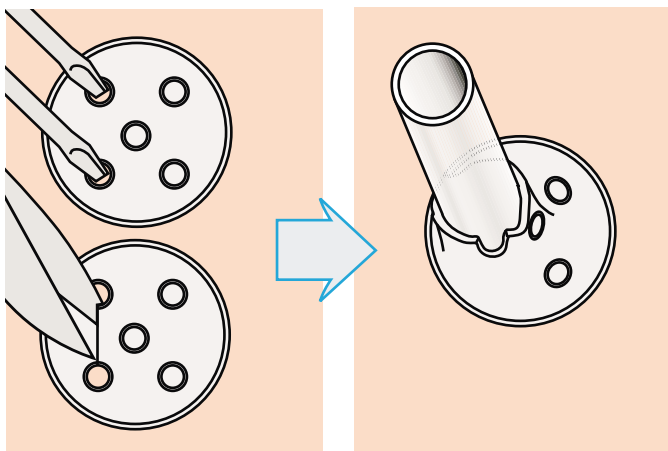
От 5 до 16 мм

Проделайте отверстие в указанном месте с помощью отвертки и вставьте кабели или трубы диаметром от 5 до 16 мм.



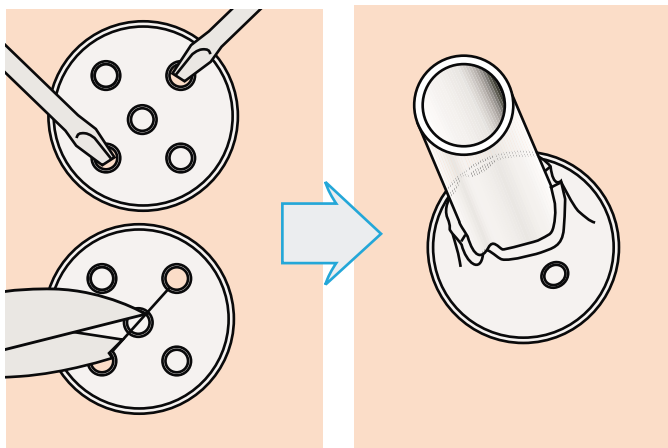
От 17 до 20 мм

Для ввода кабеля или трубы диаметром 20 мм проделайте отверстия в указанных точках с помощью отвертки и разрежьте резину ножницами.



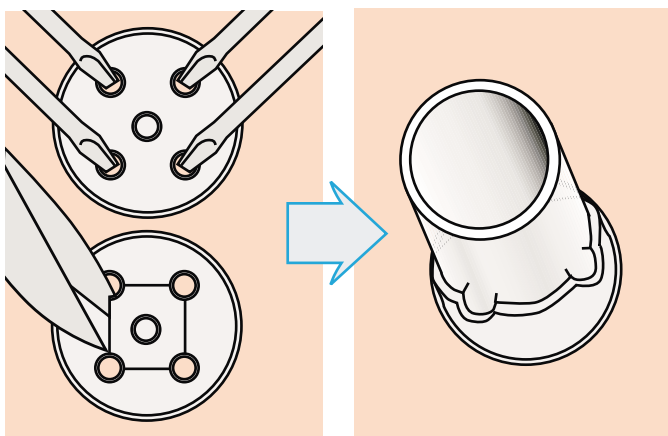
От 21 до 24 мм

Для ввода кабеля или трубы диаметром 24 мм проделайте отверстия в указанных точках с помощью отвертки и разрежьте резину ножницами.

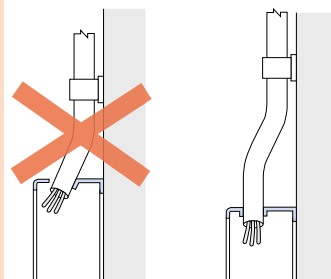


От 25 до 35 мм

Для ввода кабеля диаметром до 35 мм или трубы диаметром 32 мм проделайте отверстия в указанных точках с помощью отвертки и разрежьте резину ножницами.



Как следует вводить кабели или трубы



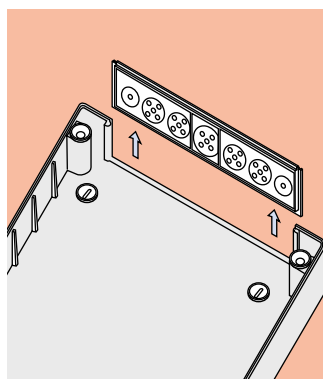
Дополнительная техническая информация и области применения

Подсоединение разветвленных цепей с использованием двухслойного фланца кабельных вводов

ПРИМЕНЕНИЕ САЛЬНИКОВ ДЛЯ ВВОДА ТРУБЫ ИЛИ КАБЕЛЕЙ

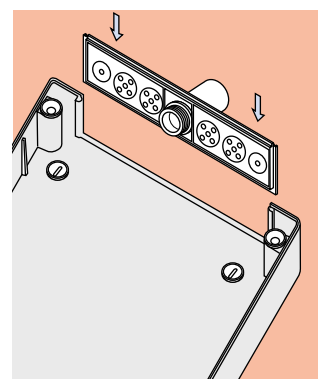
1

Можно снять фланец кабельных вводов.



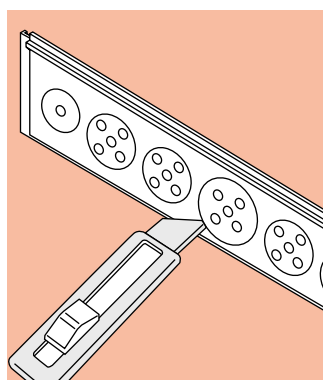
4

Вставьте фланец кабельных вводов в основание шкафа



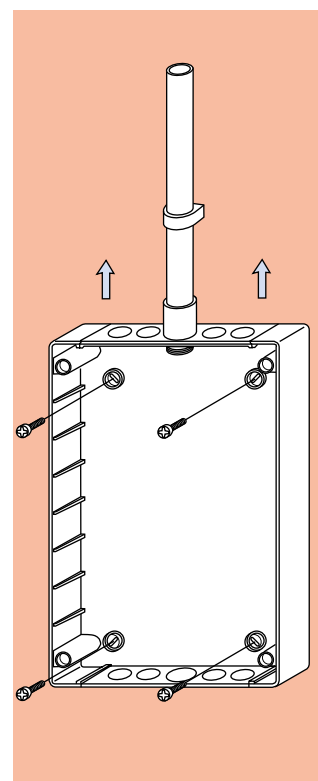
2

Наметьте и вырежьте соответствующий вход (необходимо удалить всю мягкую часть).



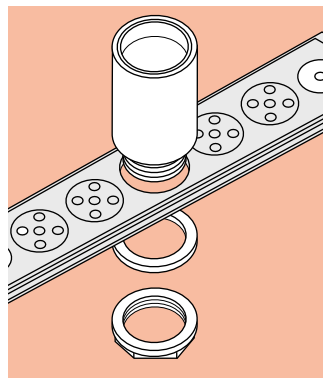
5

Прикрепите основание шкафа к стене.



3

Подсоедините разветвленную цепь, используя сальник для трубы/кабеля или ввод для трубы для трубы



Изделия ABB для подсоединения разветвленных цепей через двухслойный фланец

Входы на фланце (мм)	Сальник для кабеля (мм)	Ввод для трубы (мм)	Сальник для трубы (мм)
Ø 23,5	00 934 - 00 944 PG 16 (Ø 13/16)	00 421 Ø 20	00 431 Ø 20
Ø 30	00 935 - 00 945 PG 21 (Ø 17/29)	00 422 Ø 25	00 432 Ø 25
Ø 37,5	00 936 - 00 946 PG 29 (Ø 21/26)	00 423 Ø 32	00 433 Ø 32

