

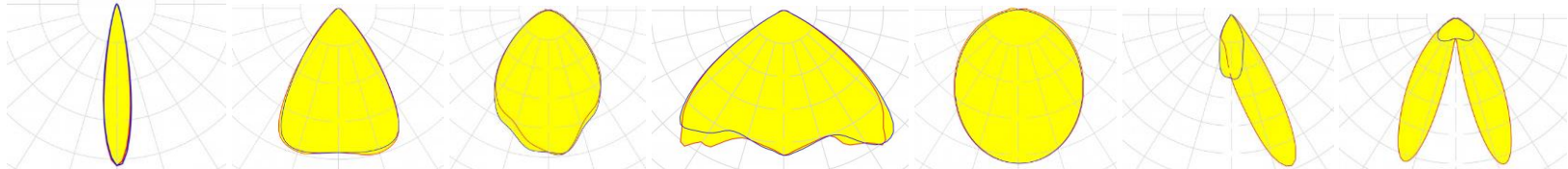
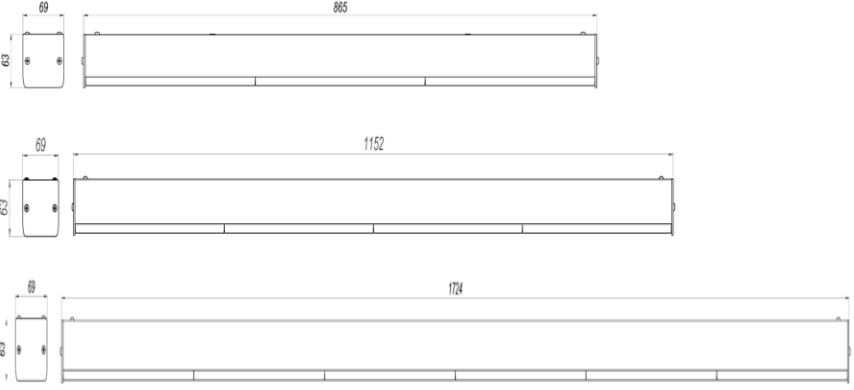
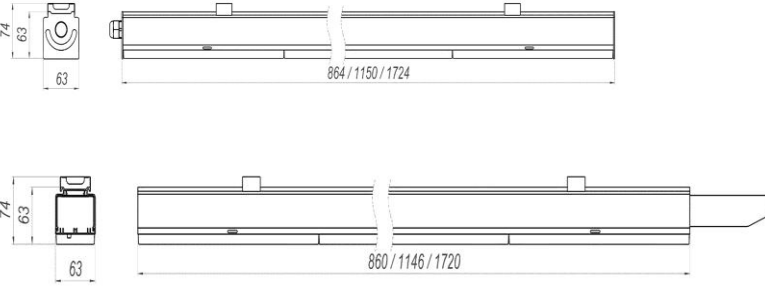


Сравнительные характеристики VOLGA IP20 и VOLGA EU

	VOLGA IP20	VOLGA EU
Корпус	<p>сталь</p> 	<p>экструдированный алюминиевый профиль</p> 
Оптический элемент и КСС	<p>7 типов 3-х рядной оптики</p>  <p>30° 60° 90° 110° 110° DIFFUS ASYM SYM</p>	

	VOLGA IP20	VOLGA EU
Светоотдача	более 135 лм/Вт ±10%	более 135 лм/Вт ±10%
Степень защиты	IP 20	IP 20
Чертежи и габаритные размеры		
Механическое соединение светильников	выдвижная скоба	зафиксированная скоба
Электрическое соединение между светильниками	не предусмотрено, осуществляется самостоятельно	предусмотрено на разные фазы
Подключения к разным фазам	возможно самостоятельно	с помощью встроенного переключателя

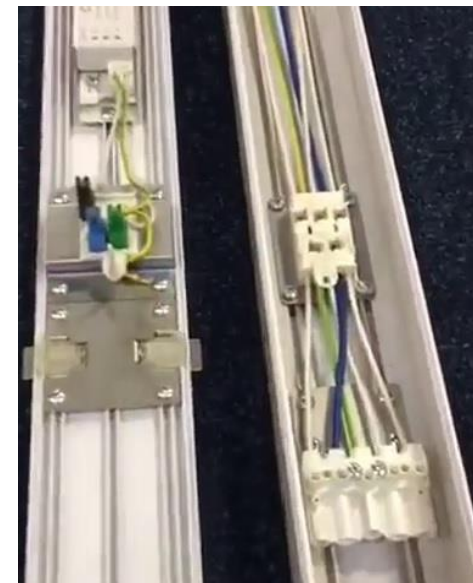
VOLGA IP20

Шлейфовое соединение линии светильников обеспечивается с помощью самозажимных клеммных колодок (рассчитанных на провода сечением до 2,5 мм²)

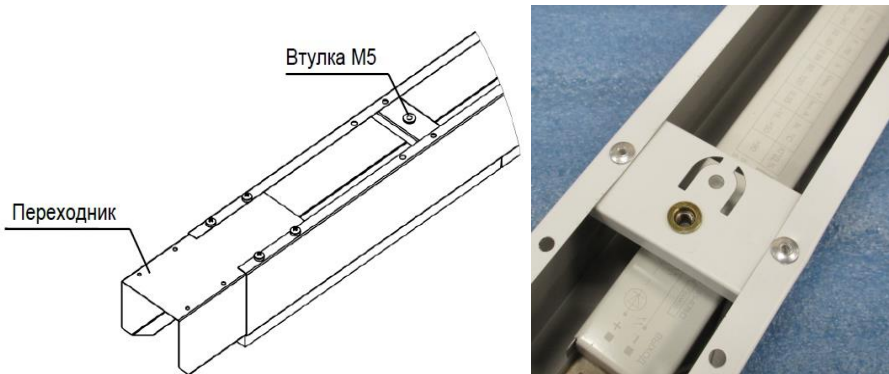
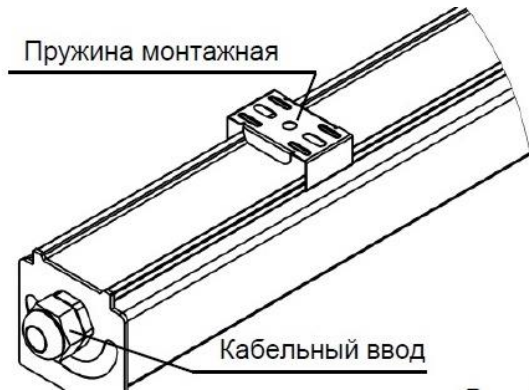


VOLGA EU

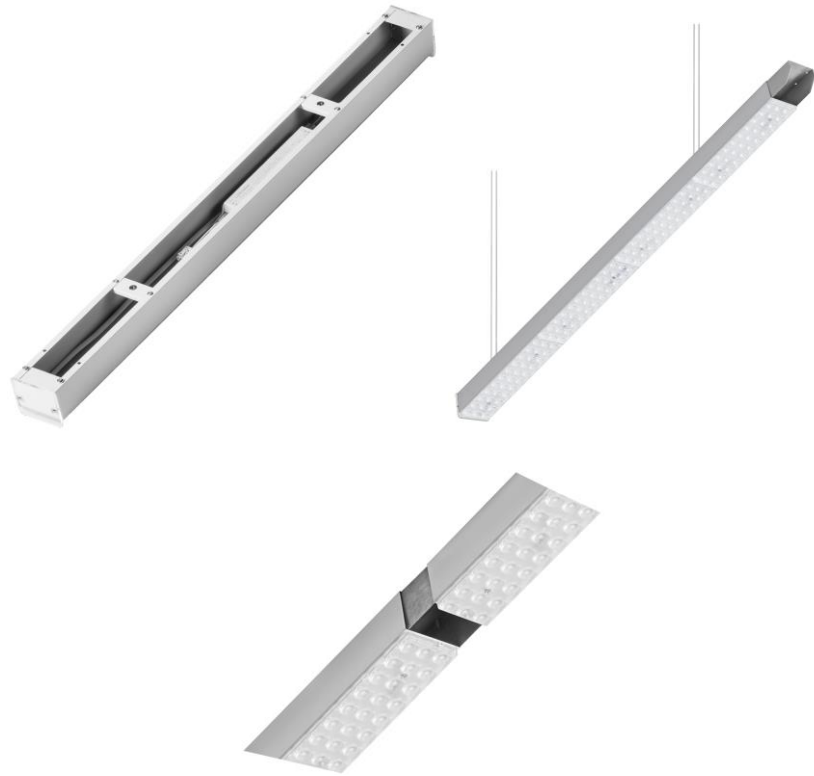
Сквозная проводка обеспечивает питание всех светильников в линии от одного базового светильника VOLGA/EU; светильники в линии могут быть разделены на три независимых группы для возможности раздельной коммутации, обеспечения разных режимов освещения, организации дежурного или аварийного освещения.



Подключение

	VOLGA IP20	VOLGA EU
Монтаж	<p>Монтаж светильников производится через предусмотренные точки крепления на тыльной стороне корпуса с внутренней резьбой M5 или за отгибные проушины (крепежные элементы, такие как скобы, крюки, подвесы и т. п. в комплект поставки не входят)</p> 	<p>Монтаж светильников на опорную поверхность производится через монтажную пружину (установочную скобу), которая входит в комплект поставки.</p> 
Цвет корпуса	белый / черный / серый	белый / черный / серый
Возможность исполнения с БАП	есть, 1 час	есть, 1 час
Возможность диммирования	опционально, DALI	опционально, DALI

VOLGA IP20



VOLGA EU

